

Crèches municipales

- **Crèche Fleurus**
Tél. 01 42 22 38 28
14 rue de Fleurus, 66 places.
- **Crèche Garancière**
Tél. 01 56 81 30 35
21 rue Garancière, 72 places.
- **Crèche Littré**
Tél. 01 45 48 08 06
4 rue Littré, 88 places.
- **Crèche Lobineau**
Tél. 01 46 34 50 02
10 rue Lobineau, 85 places.
- **Crèche Visconti**
Tél. 01 55 42 22 15
15 rue Visconti, 72 places.

Crèches associatives

- **Crèche de Bethléem**
Tél / Fax 01 45 48 02 96
14 rue Jean Bart, 30 places.
- **Halte-garderie du Luxembourg
Œuvre de la Croix Saint-Simon**
Tél. 01 49 93 64 00
De mai à septembre, en plein air.

Halte-garderie

- **Halte-garderie - Halte crèche
Crèche familiale Félibien**
Tél. 01 56 81 28 05
6 rue Félibien, 25 places en HG,
5 en HC, 5 en CF.
- **Halte-garderie Littré**
Tél. 01 45 48 06 77
2 rue Littré, 30 places.

● Halte-garderie Raspail

Tél. 01 53 63 02 60
85 boulevard Raspail, 20 places.

Modalités d'inscription en crèches

La procédure d'admission en crèche ou halte-crèche dans le 6^e est la suivante :

- A partir de 6 mois de grossesse, l'enfant devra être préinscrit dans les 2 établissements les plus proches de son domicile. Aussi, est-il inutile de pratiquer des inscriptions multiples dans la mesure où ce critère de proximité sera déterminant lors de la tenue de la commission d'admission.
- Les parents devront confirmer auprès de la Directrice, la naissance de l'enfant, ainsi que leur désir d'obtenir une place tous les mois et demi.
- Pour les enfants habitant en dehors du 6^e, les parents devront motiver leur demande par un courrier adressé au Maire de l'arrondissement.
- Chaque candidature sera examinée lors d'une commission qui se tiendra 2 mois avant la date théorique d'admission. Cette commission réunit l'ensemble des directrices d'établissements, des élus, des services sociaux et des représentants de la Protection Maternelle Infantile. Chaque cas est examiné individuellement. A l'issue de la réunion, soit l'enfant est admis dans un établissement, soit il reste en liste d'attente jusqu'à ce qu'une solution soit proposée aux parents.

ATTENTION : l'attribution de places auprès d'assistantes maternelles n'est pas le fait de la commission d'admission mais des services de la Protection maternelle infantile chargés de l'arrondissement. Pour les haltes-garderies les inscriptions et les admissions se font directement dans l'établissement concerné.

Adresses utiles

- **Services de la petite enfance**

Mairie de Paris

Tél. 01 43 47 72 02

94 quai de la Râpée - 75570 Paris Cedex 12.

Bureau de gestion : informations sur la tarification, mode de calcul, examen des situations particulières...

- **Consultation de Protection maternelle et infantile (PMI)**

PMI Raspail : 85 boulevard Raspail.

Tél. 01 53 63 40 85

Conseils et visites à domicile gratuits proposés aux jeunes mamans : modes de garde, services sociaux, soutien à l'allaitement...

- **Coordinatrice des crèches**

Madame Evelyne PESSY

Tél. 01 55 43 04 13

- **Service sociaux de la Mairie du 6^e**

Tél. 01 40 46 76 70

78 rue Bonaparte.

Situation : escalier A - 1^{er} étage.

- **Fil Paris familles**

Tél. 01 72 75 57 75

Du lundi au vendredi de 9h30 à 18h.

Conseils et orientation vers services compétents : éducation, loisirs et vacances des enfants, vie sociale...

Accueille vos enfants
de 8h à 19h30 du lundi au vendredi



52, rue Madame 75006 Paris

**Plus de 200 m² dédiés aux enfants,
des ateliers d'éveil, des animations.**

Neuf adresses à Paris à visiter sur

www.petit-a-petit.fr



HALTE-GARDERIE

Établissements publics

Écoles maternelles

- **40 rue Madame**
Tél. 01 45 48 73 78
- **6 rue Littré**
Tél. 01 42 22 19 79
- **39 rue Saint-André des Arts**
Tél. 01 43 54 42 07
- **16 rue Saint-Benoît**
Tél. 01 42 60 83 13

Écoles primaires

- **7 rue du Jardinot**
Tél. 01 43 54 70 09
- **42 rue Madame**
Tél. 01 42 22 92 09
- **6 rue Littré**
Tél. 01 42 22 19 25
- **12 rue Saint-Benoît**
Tél. 01 42 60 24 82
- **9 rue de Vaugirard**
Tél. 01 43 54 72 29

Collèges / Lycées

- **Collège Jacques Prévert**
Tél. 01 58 62 53 80
Fax 01 47 03 37 03
18 rue Saint-Benoît.
- **Section d'enseignement général et professionnel adapté (SEGPA)**
(annexée au Collège Jacques Prévert)
Tél. 01 43 54 70 58
Fax 01 53 10 05 34
2 rue du Pont de Lodi.

- **Collège et Lycée Montaigne**

Tél. 01 44 41 83 23
Fax 01 46 33 10 05
www.montaigne-paris.fr
17 rue Auguste Comte.

- **Lycée Fénelon**

Tél. 01 44 41 18 88
Fax 01 43 26 40 04
<http://lyc-fenelon.scola.ac-paris.fr>
2 rue de l'Éperon.

- **Lycée du livre et des arts graphiques Maximilien Vox**

Tél. 01 45 49 78 78
Fax 01 42 84 24 10
<http://lyc-maximilien-vox.scola.ac-paris.fr>
5 rue Madame.

- **Lycée Saint-Louis**

Tél. 01 53 73 73 00
Fax 01 53 73 73 05
<http://lyc-saint-louis.scola.ac-paris.fr>
44 bd Saint-Michel.
(Classes préparatoires aux grandes écoles, lycée public avec internat garçons et filles).

Enseignement supérieur

- **École des hautes études en sciences sociales (EHESS)**

Tél. 01 49 54 25 25
Fax 01 45 44 93 11
www.ehess.fr
54 boulevard Raspail.

- **École d'architecture Paris-Malaquais**

Tél. 01 55 04 56 50
Fax 01 55 04 56 97
www.paris-malaquais.archi.fr
14 rue Bonaparte.
Diplôme d'architecte DPLG.

● **École des Mines de Paris**

Tél. 01 40 51 90 00

Fax 01 43 54 18 98

www.ensmp.fr

60 boulevard Saint-Michel.

● **École nationale supérieure des Beaux-Arts (ENSBA)**

Tél. 01 47 03 50 00

Fax 01 47 03 50 80

www.ensba.fr

14 rue Bonaparte.

● **UFR d'Odontologie - Paris VII**

Tél. 01 57 27 87 12

Fax 01 57 27 78 01

www.univ-paris7.fr

5 rue Garancière.

Chirurgie dentaire - Laboratoire de biologie - oro-faciale - pathologie - Institut des Cordeliers.

● **UPMC - Paris VI Université Pierre et Marie Curie**

Centre des Cordeliers

Tél. 01 42 34 68 99

Fax. 01 43 25 16 15

15-21 rue de l'École de Médecine.

● **Université Panthéon-Assas - Paris II**

Tél. 01 44 41 57 00

Fax 01 44 41 55 13

www.u-paris2.fr

92 rue d'Assas.

Droit, Économie, Sciences Sociales.

● **Université René Descartes - Paris V**

Tél. 01 40 46 16 16

Fax 01 40 46 16 15

www.parisdescartes.fr

Siège : 12 rue de l'École de Médecine.

- *UFR biomédicale des Saints-Pères*

Tél. 01 42 86 22 33

45 rue des Saints-Pères.

www.biomedicale.univ-paris5.fr

- *Faculté des sciences pharmaceutiques et biologiques*

Tél. 01 53 73 95 95

www.pharmacie.univ-paris5.fr

4 avenue de l'Observatoire.

Établissements privés

Maternelles / Primaires / Lycées

● **Ateliers de la Petite Enfance**

Ateliers de la Petite Enfance

Tél. 01 42 22 18 44

32 rue Cassette et 4 rue Fleurus.

(Établissement privé agréé, hors contrat, accueille les enfants de 2 à 6 ans).

● **École Alsacienne**

Tél. 01 44 32 04 70 - Fax 01 43 29 02 84

www.ecole-alsacienne.org

109 rue Notre-Dame des Champs.

(Établissement privé laïque sous contrat d'association : maternelle, primaire et secondaire).

● **Collège et lycée Saint-Sulpice**

Tél. 01 45 49 80 60 - Fax 01 42 84 11 98

www.ecole.st.sulpice.fr

68 rue d'Assas.

● **Cours Montaigne de Paris**

Tél. 01 42 22 19 06

1 rue Dupin.

(Association loi 1901, établissement privé hors contrat, enseignement à effectifs réduits, du CM à la 1^{ère}).

● **École primaire Bossuet**

Tél. 01 42 22 01 76 - Fax 01 40 49 04 83

51 rue Madame.

● **Groupe scolaire Notre-Dame de Sion**

www.sion-paris.fr.

• **École primaire Sainte-Marie-Sion**

Tél. 01 43 26 69 08 - Fax 01 43 29 67 00

93 rue Notre-Dame des Champs.

Ecole privée sous contrat d'association avec l'État

• **Collège privé Notre-Dame de Sion**

Tél. 01 44 32 06 70 - Fax 01 44 32 06 99

61 rue Notre-Dame des Champs.

Collège privé sous contrat d'association avec l'État

• **Lycée général et technologique privé Notre-Dame de Sion**

Tél. 01 44 32 06 70 - Fax 01 44 32 06 99

61 rue Notre-Dame des Champs.

Lycée privé sous contrat d'association avec l'État

Nouvelles publications

Les Guides du 6^e arrondissement



L'annuaire
réseau
des jeunes

A paraître bientôt :
Le Guide des galeries
et lieux culturels
du 6^e arrondissement

Le mémo des
démarches
que vous
pouvez
accomplir
à la mairie
du 6^e



> Demandez-les
à l'accueil
de la Mairie

> Téléchargez-les
sur le site
www.mairie6.paris.fr

MAIRIE DU 6^e

● **Institut Sainte-Geneviève**

Tél. 01 44 39 01 00

64 rue d'Assas.

(maternelle, primaire, collège, lycée, BTS design industriel).

● **Lycée polyvalent privé Carcado Saisseval**

Tél. 01 45 48 43 46 - Fax 01 45 44 31 91

✉ carcado.sec@wanadoo.fr

121 boulevard Raspail.

● **Lycée technique privé Saint-Nicolas**

Tél. 01 42 22 83 60 - Fax 01 45 48 73 32

www.lyceesaintnicolas.com

92 rue de Vaugirard.

Enseignement Industriel et Technique

● **Stanislas**

Tél. 01 42 84 88 00 - Fax 01 42 84 88 53

www.stanislas.fr

22 rue Notre-Dame des Champs.

(Primaire, collège, lycée, classes préparatoires).

Supérieur

● **Centre de formation de professeurs des Écoles Sainte-Geneviève**

Tél. 01 44 39 45 90 - Fax 01 45 44 36 55

www.cfpstgenevieve.asso.fr

64 rue d'Assas.

Préparation au CRPE (Concours de Recrutement de Professeurs des Écoles), puis formation des lauréats en vue de l'obtention du diplôme de Professeurs des Écoles (pour les écoles de l'enseignement catholique).

● **Centre Sèvres - Facultés Jésuites de Paris**

Tél. 01 44 39 75 00

www.centresevres.com

35 bis rue de Sèvres.

Disciplines : philosophie et théologie.

● **ESAG-PENNINGHEN**

Tél. 01 42 22 55 07

Fax 01 42 22 61 98

www.penninghen.com

29 rue du Dragon

- École supérieure d'arts graphiques et d'architecture intérieure.

● **IPAG (École supérieure de commerce et de gestion)**

Tél. 01 53 63 36 00 - Fax 01 45 44 40 46

www.ipag.fr

184 boulevard Saint-Germain

● **Institut Catholique de Paris - La Catho**

Tél. 01 44 39 52 00 - Fax 01 44 39 52 90

www.icp.fr

21 rue d'Assas.

- **Facultés**

Faculté de Lettres, Faculté de Philosophie, Faculté de Sciences Sociales et Économiques (FASSE), Faculté d'Éducation, Faculté de Théologie et de Sciences Religieuses (FTSR), Faculté de Droit Canonique.

- **Instituts**

Institut d'Études Religieuses (IER), Institut Supérieur de Pédagogie (ISP), Institut de Langue et de Culture Françaises (ILCF), Cours Universitaires d'Été (CUE), Année de Formation aux Ministères (AFM), Les Études Musicales, Université du Milieu de la Vie (UMV).

- **Écoles supérieures de l'institut Catholique :**

- **Groupe ESSEC**

Tél. 01 34 43 30 00 - Fax 01 34 43 30 01

www.essec.fr

Avenue Bernard Hirsch - BP 50105 - 95021 Cergy-Pontoise cedex.

- **École de bibliothécaires - documentalistes**

Tél. 01 53 63 14 15

www.ebd.fr

21 rue d'Assas.

- **École de psychologues praticiens**

Tél. 08 25 00 10 36

www.psycho-prat.fr

23 rue du Montparnasse.

- **Institut polytechnique Saint-Louis (IPSL)**

Tél. 01 30 75 60 09

www.ipsl-edu.com

13 boulevard de l'Hautil - 95092 Cergy-Pontoise cedex.

- **ISEP (Institut supérieur d'électronique de Paris)**

Tél. 01 49 54 52 00 ou 43

www.isep.fr

28 rue Notre-Dame des Champs.

“ Entre voisins du 6^e ”

Le service interactif de petites annonces du site Internet :

<http://paris6.etyssa.com>



>> Service gratuit

>> Simple d'utilisation

>> Réservé aux particuliers

*Vous recherchez une baby-sitter ?
Un partenaire de tennis ?
Un soutien scolaire ?
Une colocation ?*

Rejoignez “ Entre voisins du 6^e ”,
une véritable zone de partage
de passions et d'entraide !



INSTITUT SAINTE GENEVIÈVE

Etablissement Catholique sous contrat

64, rue d'Assas - 75006 Paris

Tél. : 01.44.39.01.00 - Fax : 01.42.84.25.00

Ecole :

- Classes maternelles
- Classes élémentaires (CP à CM2)
- Intégration d'enfants malentendants

Collège :

- Enseignement général (6^e à la 3^e)

Lycée :

- Baccalauréats L (dont Arts Plastiques) - ES - S - STI.AA (Arts Appliqués)

Post-Bac :

- Mise à Niveau en Arts Appliqués (M.A.N.A.A.)

- B.T.S. Arts Appliqués Design de Produits
- D.M.A. Cinéma d'animation

– **ISIT (Institut supérieur d'interprétation et de traduction)**

Tél. 01 42 22 33 16

www.isit-paris.fr

12 rue Cassette.

– **École de formation psycho - Pédagogique**

Tél. 01 44 39 71 30

22 rue Cassette.

● **Faculté libre de droit, d'économie et de gestion de Paris (FACO)**

Tél. 01 53 10 24 70

www.facultefaco.com

115-117 rue Notre-Dame des Champs.

Économie, droit préparation Saint-Cyr, gestion et comptabilité.

● **Institut universitaire Saint-Pie X**

Tél. 01 42 84 31 94

Fax 01 42 22 00 26

21 rue du Cherche-Midi.

Philosophie, Histoire, Lettres Classiques, Convention avec la Sorbonne - Paris IV : DEUG et Licence.

Enseignement consulaire

● **École Grégoire - Ferrandi (CCIP)**

Tél. 01 49 54 28 00

Fax 01 49 54 28 40

www.egf.ccip.fr

28 rue de l'Abbé Grégoire.

50 formations aux métiers de la restauration, l'alimentation, le commerce/distribution, l'artisanat, la décoration/publicité. CAP, BEP, Bac pro, certificats CCIP...

École Supérieure de Cuisine française.

Renseignements divers

● **Animation et développement des relations École - profession (ADREP)**

Tél. 01 43 20 03 39

Fax 01 43 20 10 13

www.adrep-infos.com

13 rue Bezout 14^e.

Salon annuel d'information sur les études et les professions (fin janvier).

● **Centre d'information et d'orientation des 6^e et 14^e (CIO)**

Tél. 01 40 44 84 01

Fax 01 40 44 84 62

132 rue d'Alésia 14^e.

✉ cio.paris14@wanadoo.fr

Du lundi au jeudi de 10h à 17h30, le vendredi de 10h à 17h (pendant les périodes scolaires).

Toute information sur les études, les écoles, les métiers, aide à la construction d'un projet personnel de formation.

● **Centre d'information et de documentation jeunesse (CIDJ)**

Fil Info Jeunes : 0 825 090 630 (0,15 €/mn)

www.cidj.com

101 quai Branly 15^e.

● **Centre régional des œuvres universitaires et scolaires (CROUS)**

Tél. 01 40 51 36 00

www.crous-paris.fr

39 av. Georges Bernanos -

75231 Paris Cedex 05.

● **Rectorat - Direction de l'académie de Paris**

Tél. 01 44 62 40 40

www.ac-paris.fr

94 avenue Gambetta 20^e.

● **4^e circonscription d'inspection académique 5^e et 6^e**

Tél. 01 47 07 84 62

Fax 01 43 36 29 25

41 rue de l'Arbalète 5^e.

Inspecteur chargé de Circonscription :

M. Malinaud.

● **Direction des affaires scolaires (DASCO) Mairie de Paris**

Circonscription des affaires scolaires 5^e et 6^e

Tél. 01 56 81 74 40

Fax 01 56 81 74 42

21 place du Panthéon 5^e.



Une autre approche du perfectionnement scolaire

32, rue Chevert - 01 45 56 03 86

Cours - Stages - Orientation - Concours - Ateliers

Donner
à votre enfant
de vraies
valeurs



Groupe Scolaire NOTRE-DAME DE SION

*Etablissements privés catholiques
sous contrat d'association*

<http://www.sion-paris.fr>

EXTERNAT / DEMI-PENSION / MIXTE

INTERNAT FILLES

à partir de la 3^{ème}

(COLLEGE et LYCÉE)

FOYER FILLES (pour étudiantes)

ÉCOLE SAINTE-MARIE-SION

93, rue Notre-Dame des Champs

75006 PARIS

Tél. : 01 43 26 69 08

Fax : 01 43 29 67 00

Classes maternelles et classes primaires

e-mail : nds.sainte.marie@wanadoo.fr

COLLEGE / LYCEE NOTRE-DAME DE SION

Section européenne

BAC L - ES - S

61, rue Notre-Dame des Champs

75006 PARIS

Tél. : 01 44 32 06 70

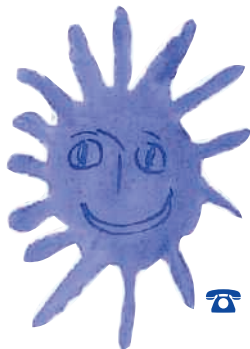
Fax : 01 44 32 06 99

e-mail : ndsion@sion-paris.fr



L'excellence
pour
le service

ÉCOLE BOSSUET



Établissement privé mixte,
Catholique sous contrat, 1/2 pension,
Enseignement personnalisé,
Classes maternelles et primaires.

51, rue Madame, 75006 PARIS

☎ 01 42 22 01 76 - Fax 01 40 49 04 83

ecolebossuet.com