

Bibliothèques

● Bibliothèque municipale André Malraux

Tél. 01 45 44 53 85

Entrée : 78 bd Raspail.

Fond adulte et discothèque ouverts le mardi, mercredi et vendredi 10h à 19h, le jeudi de 14h à 19h et le samedi de 10h à 18h. Fond jeunesse ouvert le mardi, jeudi et vendredi de 16h à 19h, le mercredi de 12h à 13h et de 14h à 19h, le samedi de 10h à 13h et de 14h à 18h. Fond cinéma ouvert du mardi au vendredi de 14h à 19h, le samedi de 14h à 18h.

Consultez le catalogue de la bibliothèque sur le site www.paris.fr à la rubrique culture.

● Bibliothèque de Fels (Institut Catholique)

Tél. 01 44 39 52 00

www.icp.fr

21 rue d'Assas.

Ouverte du lundi au mercredi 10h à 20h30, jeudi et vendredi de 10h à 19h. Samedi de 9h à 12h30. Fermée pendant les vacances de Noël et 4 semaines en été.

Consultez le catalogue de la bibliothèque en ligne sur le site www.icp.fr.

Conditions d'accès : aux étudiants et professeurs de l'Institut Catholique, aux personnes extérieures ayant acquitté un droit d'accès au Secrétariat Universitaire.

● Bibliothèque Mazarine

Tél. 01 44 41 44 06

Fax 01 44 41 44 07

✉ webmaster@bibliotheque-mazarine.fr

www.bibliotheque-mazarine.fr

23 quai de Conti.

Ouverte tous les jours du lundi au vendredi de 10h à 18h. Fermée chaque année du 1^{er} au 15 août.

Conditions d'accès : la bibliothèque Mazarine est ouverte à tous, dans la limite des places disponibles. Les personnes âgées de moins de 18 ans doivent présenter une autorisation parentale.

● Bibliothèque pour tous

www.cbpt-paris.org

- 66 rue du Cherche-Midi.

Tél. 01 45 48 22 85

- 5 rue de l'Abbaye.

Tél. 01 55 42 80 33

Cinémas

● Cinéma Christine

Tél. 0 892 680 598

4 rue Christine.

● L'Arlequin

Tél. 08 92 68 48 24

76 rue de Rennes.

● Le Bretagne

Tél. 0 892 68 04 73

73 bd du Montparnasse.

● Les cinémas Saint-André des Arts

- Tél. 01 43 26 48 18

30 rue Saint-André des Arts.

- Tél. 01 43 26 80 25

12 rue Git-le-Cœur.

● Lucernaire Forum

Tél. 0 892 68 69 17

53 rue Notre-Dame des Champs.

● MK2

Tél. 08 92 69 84 84

www.mk2.fr

- **Hautefeuille**

7 rue Hautefeuille.

- **Odéon**

113 boulevard Saint-Germain.

- **MK2 Parnasse**

11 rue Jules Chaplain.

● Racine

Tél. 01 46 33 43 71

6 rue de l'École de Médecine.

● Saint-Germain des Prés

Tél. 01 42 22 87 23

22 rue Guillaume Apollinaire.

● Cinéma Christine

Tél. 0 892 680 598

4 rue Christine.

● Trois Luxembourg

Tél. 0 892 689 325

67 rue Monsieur le Prince.

● UGC

Tél. 0 892 700 000

www.ugc.fr

- **Danton**

99 bd Saint-Germain.

- **Montparnasse**

83 bd du Montparnasse.

- **Odéon**

124 bd Saint-Germain.

- **Rotonde**

103 bd du Montparnasse.

Lieux culturels

- **Alliance française**
Tél. 01 42 84 90 00
www.alliancefr.org
101 boulevard Raspail.
- **Centre culturel iranien**
Tél. 01 45 49 19 20
www.iran-fr.com
6 rue Jean Bart.
- **Centre culturel tchèque**
Tél. 01 53 73 00 23
www.centretcheque.org
18 rue Bonaparte.
- **Faculté libre de droit d'économie et de gestion (FACO)**
Tél. 01 53 10 24 70
www.facultefaco.com
115-117 rue Notre-Dame des Champs.
- **Institut de formation à la médiation**
Tél. 01 43 29 75 26
127 rue Notre-Dame des Champs.
- **Institut hongrois**
Tél. 01 43 26 06 44
www.instituthongrois.fr
92 rue Bonaparte.
- **Institut de France**
Tél. 01 44 41 44 41
www.institut-de-france.fr
23 quai de Conti.

- **La maison des cultures du monde**

Tél. 01 45 44 72 30
www.mcm.asso.fr
101 boulevard Raspail.

- **Le Forum 104**

Tél. 01 45 44 01 87
104 rue de Vaugirard.

Musées

- **Fondation Jean Dubuffet**

Tél. 01 47 34 12 63
www.dubuffetfondation.com
137 rue de Sèvres.

- **École nationale supérieure des beaux-arts (ENSBA)**

Tél. 01 47 03 50 00
www.ensba.fr
14 rue Bonaparte.
Salles d'expositions : 13 quai Malaquais.

- **Institut d'anatomie Delmas - Orfila - Rouvière**

UFR Biomédicale des Saints-Pères
Université René Descartes
Tél. 01 42 86 22 22
www.biomedicale.univ-paris5.fr
45 rue des Saints-Pères. *Sur rendez-vous.*

- **Maison d'Auguste Comte**

Tél. 01 43 26 08 56
www.augustecomte.org
10 rue Monsieur le Prince. *Sur rendez-vous.*



La Mairie du 6^e publie tous les deux mois, le **6scope**, l'agenda de ses rendez-vous culturels.

Il est distribué dans les boîtes aux lettres de l'arrondissement, disponible à l'accueil de la Mairie aux horaires d'ouverture, ainsi que dans de nombreux lieux publics tels que le Centre André-Malraux, la Maison des Associations...

Vous pouvez aussi le télécharger sur le site Internet : www.mairie6.paris.fr

- **Musée de la Monnaie**

Tél. 01 40 46 55 35

www.monnaiedepartis.fr

11 quai de Conti.

- **Musée des lettres et des manuscrits**

Tél./Fax 01 40 51 02 25

www.museedeslettres.fr

8 rue de Nesle.

- **Musée du Luxembourg**

Tél. 01 42 34 25 95

www.museeduluxembourg.fr

19 rue de Vaugirard.

- **Musée Ernest Hébert**

Tél. 01 42 22 23 82

85 rue du Cherche-Midi.

- **Musée national Eugène Delacroix**

Tél. 01 44 41 86 50

www.musee-delacroix.fr

6 rue de Furstenberg.

- **Musée librairie du compagnonnage**

Tél. 01 43 26 25 03

www.compagnons.org/musee/mabillon.htm

10 rue Mabillon.

- **Musée Zadkine**

Tél. 01 55 42 77 20

www.paris.fr/musees/zadkine

www.zadkine.paris.fr

100 bis rue d'Assas.

- **Musée biblique de l'Institut Catholique**

Tél. 01 44 39 52 33

www.icp.fr

21 rue d'Assas.

- **Musée de minéralogie de l'école des Mines**

Tél. 01 40 51 91 39

www.ensmp.fr

60 boulevard Saint-Michel.

- **Musée d'histoire de la médecine**

Tél. 01 40 46 16 93

www.bium.univ-paris5.fr/musee

12 rue de l'École de Médecine.

Musique

- **Auditorium Saint-Germain**

(Maison des pratiques artistiques amateurs)

Tél. 01 46 34 68 58

4 rue Félibien.

- **Conservatoire municipal**

Jean-Philippe Rameau

Tél. 01 55 42 76 20

3 ter rue Mabillon.

- **Mélodie 7 - École de Musique**

Tél. 08 20 22 40 55

www.melodie7.fr

58 rue du Cherche-Midi.



La Mairie du 6^e publie régulièrement des mémos thématiques baptisés ABC.

Ainsi, **L'ABC du sport** recense les différents équipements sportifs présents sur l'arrondissement.

Il est disponible à l'accueil de la Mairie aux horaires d'ouverture, dans de nombreux lieux publics tels que le Centre André-Malraux, vous pouvez aussi le télécharger sur le site Internet : www.mairie6.paris.fr

Théâtres

- **Forum Lucernaire**
Tél. 01 45 44 57 34
www.lucernaire.fr
53 rue Notre-Dame des Champs.
- **Théâtre de Nesle**
Tél. 01 46 34 61 04
8 rue de Nesle.
- **Odéon Théâtre de l'Europe**
Tél. 01 44 85 40 40
www.theatre-odeon.fr
1 place Paul Claudel.
- **Théâtre de marionnettes du Luxembourg**
Tél. 01 43 26 46 47
Jardin du Luxembourg.
- **Théâtre de poche Montparnasse**
Tél. 01 45 48 92 97
75 boulevard du Montparnasse.
- **Théâtre du Vieux Colombier**
Tél. 01 44 39 87 00 ou 01 (location)
www.comedie-francaise.fr
21 rue du Vieux Colombier.

Adresses des installations sportives

Gymnases

- **Gymnase Garancière**
Tél. 01 43 54 69 05
17 rue Garancière.
- **Gymnase Vaugirard-Littré**
Tél. 01 45 48 04 70
87 rue de Vaugirard.
- **Gymnase du lycée Fénelon**
Tél. 01 40 46 88 16
2 rue de l'Eperon.
- **Gymnase du lycée Montaigne**
Tél. 01 40 46 80 50
15 rue Auguste Comte.
- **Gymnase Saint-Germain**
Tél. 01 56 81 25 40
12 rue Lobineau.

Piscines

- **Piscine municipale Saint-Germain**
Tél. 01 56 81 25 40
12 rue Lobineau.
- **Piscine privée Stanislas**
Tél. 01 42 22 01 71
Entrée : 6 rue du Montparnasse.

Terrains Tennis

- **Tennis du jardin du Luxembourg**
Renseignements au 01 43 25 79 18.
Inscription et réservation sur
www.tennis.paris.fr ou au 01 71 71 70 70
(coût d'un appel local).
S'adresser à l'accueil des tennis du Luxembourg
(Pavillon Raynal) près du terrain de longue
paume.
- **Gymnase privé de l'association Notre-Dame de Sion**
11 avenue Vavin.
- **Gymnase privé du collège Stanislas**
22 rue Notre-Dame des Champs.

Centre André Malraux

Tél. 01 42 22 79 82.
✉ ddatc.malraux@paris.fr
112 rue de Rennes.
Le centre André Malraux accueille de nombreuses associations qui proposent un choix étendu d'activités de loisirs et de sport. Les activités se déroulent dans les salles du rez-de-chaussée et du sous-sol.
Pour connaître les activités du centre reportez-vous à l'annuaire des associations, rubrique « Sport et loisirs ».

Activités sportives

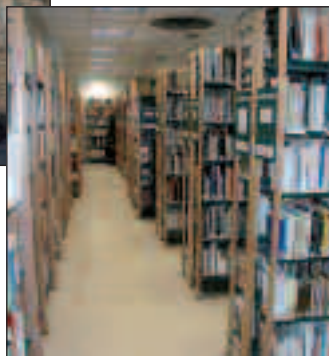
Pour connaître les activités reportez-vous à la rubrique « vie associative » du guide, rubrique sport et loisirs, ou sur le site www.mairie6.paris.fr.

DES EQUIPEMENTS A VOTRE SERVICE



Centre André Malraux

Le Centre André Malraux accueille de nombreuses associations qui viennent dispenser des activités très variées telles que la gym, le yoga, la danse, le judo, la photo, le bridge, l'histoire de l'art, les cultures étrangères, la philosophie, les échecs, les langues...

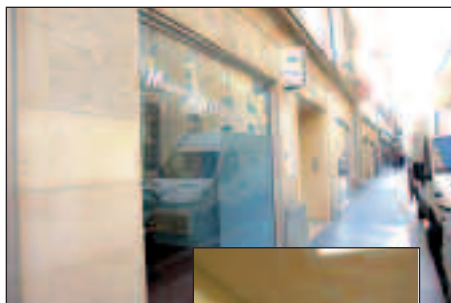


-> 112 rue de Rennes
Tél. 01 45 44 49 08
ou 01 42 22 79 82

Renseignements sur :
www.mairie6.paris.fr
> Mon quotidien
> Vie sportive et loisirs

Maison des Associations du 6^e

La Maison des Associations a ouvert ses portes le jeudi 5 octobre 2006. Elle a pour but d'aider les associations adhérentes dans leurs démarches administratives, de les informer, de mettre à leur disposition du matériel (informatique avec accès à internet, de reprographie, etc.). Cet espace dispose également de deux salles de réunion. Les associations peuvent aussi bénéficier d'une boîte postale sur place.



-> 60 rue Saint-André des Arts
Renseignements sur les modalités d'adhésion
au 01 55 42 65 25 / Fax. 01 56 24 26 10
Courriel : maison.asso.06@paris.fr
Site : www.mairie6.paris.fr
> Vie associative
> La Maison des Associations

Horaires : mardi,
mercredi et jeudi
de 12h30 à 19h30 ;
vendredi de 13h30 à 19h30
et samedi de 10h à 13h.

