

notre 6^{ème}

Octobre 2008 - 2 €

⊕ N° 216

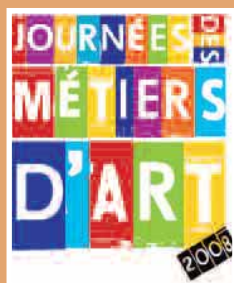


Les nouveautés sur
www.mairie6.paris.fr

⊕ PAGE 5

LES METIERS D'ART ET LA MUSIQUE

Exposition et concerts sur le thème de "La Facture Instrumentale", du mercredi 15 au samedi 18 octobre, à la Mairie du 6^{ème}[...].



⊕ PAGE 5

LA BELL'AVENTURE DE JAZZ BIG WORKS

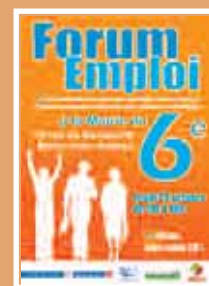
Retrouvez l'ambiance du Petit Journal Montparnasse et de la Huchette dans la salle des fêtes de la Mairie du 6^{ème}, samedi 4 octobre à 15h [...].



⊕ PAGE 10

FORUM EMPLOI A LA MAIRIE DU 6^{ème}

Judi 23 octobre, pour cette nouvelle édition, l'UIS du 6^{ème}, l'ANPE et la Mission locale proposent des ateliers de recherche d'emploi et des conférences sur les méthodes de recrutement[...].



Du 2 au 12 octobre*

9 JOURS

QU'ON
M

-15%

CHAQUE
JOUR

sur un rayon

Du 2 au 12 octobre
hors dimanches



1
acheté
le 2ème
GRATUIT

sur plus de 250
produits

-5%

sur les produits M
la marque
du quotidien

MONOPRIX

monoprix.fr

On fait quoi pour vous aujourd'hui ?

MONOPRIX SAINT-MICHEL - 24 bd Saint-Michel - Paris 6^{ème}

Ouvert du lundi au samedi de 9h à minuit

MONOPRIX SAINT-GERMAIN-DES-PRÉS - 52 rue de Rennes - Paris 6^{ème}

Ouvert du lundi au samedi de 9h à 22h

Agenda p 5

- Expositions :
 - Les réalités infinies d'Isabelle Haye
 - Itinéraire d'un sportif en Lozère
- Conférences
 - Société Historique
- Théâtre
 - Madame Ka ou les illusions perdues
- Événements
 - Première rencontre du 6^e Cercle pour les 18-30 ans
 - Journées des métiers d'art
- Concert
 - Bell'aventure des artistes : Jazz Big Works
- Et en novembre...
 - 14^e biennale des artistes du 6^e
 - Le 6^e Ateliers d'artistes

Vie municipale p 6-9

- Les nouveautés du site www.mairie6.paris.fr
- Au royaume des chineurs
- Tous sportifs !
- Rentrée culturelle à la Mairie du 6^e
- POÉ6 : une première réussite
- Agenda des réunions citoyennes
- Portes ouvertes à la maison des associations, jeudi 9 octobre
- Changement au centre de secours de la Monnaie
- Retour sur les travaux d'été

Vie de quartier p 10

- Un forum à taille humaine pour les demandeurs d'emploi

Vie pratique p 10

- Pharmacies de Garde de jour
- Bureau de Poste Paris Odéon
- Solidarités nouvelles face au chômage recherche des bénévoles

notre 6^{ème}

Mensuel édité par l'association de Sauvegarde et d'Embellissement du 6^{ème}
BP 318 - 75265 Paris Cedex 06
Courriel : notre6eme@yahoo.fr



Site <http://notre6eme.chez-alice.fr>

Directeur de publication : Jean-Charles Bossard

Réalisation et régie publicitaire :
ARTHA Communication,
Tél. 01 46 63 64 94 - Imp. : ACTIS.

Vous ne recevez pas le journal : 01 46 65 47 80.

Dépôt Légal juin 1986 - N° ISSN 1166 - 4134

Crédits photos : Mairie du 6^e, DR.
Photo de Couverture : Photo-montage - DR



NOUS AVONS DES RAISONS D'ESPERER

Au-delà de la morosité ambiante entretenue à foison par les commentateurs de l'immédiateté, nous avons objectivement en tant que Français de nombreuses raisons d'espérer...

Le XX^e siècle a vu la naissance puis l'effondrement des totalitarismes qui eux-mêmes avaient bâti leur essor sur les insuffisances du libéralisme symbolisé par la grande dépression des années trente.

2008 ne sera pas le remake de la crise de 1929 qui fut une crise de surproduction, mais cette année restera dans les annales comme la désagrégation d'un cycle économique basé sur un surendettement et une spéculation financière sans limite venant des Etats-Unis et relayée par la place de Londres. Cette déviation du système bancaire -qui va annihiler des centaines de milliards de dollars et d'euros- va néanmoins avoir quelques effets heureux dont la France peut profiter si elle sait utiliser l'inéluctable période de récession qui va suivre pour capitaliser sur ses atouts.

Une condition est néanmoins indispensable, et je fais confiance dans ce domaine au bon sens, à l'intuition et au pragmatisme du Président de la République pour ne pas ajouter une crise supplémentaire à la crise mondiale que nous allons subir, en écoutant les soi-disant experts qui, comme toujours, n'ont rien vu venir.

Quels sont nos atouts ? Ils sont nombreux même s'il faut les renforcer et favoriser leur adaptation.

- **une population nombreuse**, une des seules à progresser en Europe dont le niveau d'éducation et de formation ne cessent de s'améliorer.
- **une agriculture puissante et productive** qu'il ne nous faut pas sacrifier sur l'autel d'un libre échangisme qui va sans doute reculer sous l'effet de la crise.
- à la différence de la Grande Bretagne qui a sacrifié son industrie, la **France conserve encore un tissu industriel puissant**. Avec l'Allemagne, notre devoir est de le protéger tout en le modernisant.
- **notre appartenance à l'Europe enfin** : avec son vaste marché intérieur, l'Europe peut permettre de nous maintenir un rythme de croissance enviable dans un monde qui va se recroqueviller.

La période qui s'ouvre sera assurément difficile. Elle peut être une chance pour la France si dans un monde devenu sans repère, nous cultivons nos points forts.

Jean-Pierre LECOQ

Conseiller de Paris - Maire du 6^e arrondissement

LE CHIFFRE DU MOIS

20 pour cent des Français souffrent du "blues hivernal"...
Jeudi 16 octobre, à 18h30, une conférence grand public se tient à la Mairie du 6^e sur ce thème et celui des bienfaits de la lumière pour mieux gérer son sommeil, notamment.



meubles et fonction - mfi
L'Architecte du mobilier
depuis 1959

135, boulevard Raspail 75006 Paris
01.45.48.55.74 - www.meublesetfonction.com

gilles Verot

CHARCUTERIE FINE

FROMAGE DE TÊTE - Champion de France 1997

ANDOUILLETES DE TROYES Tirées à la ficelle - 1^{er} Grand Prix d'Honneur 1998

ANDOUILLE DE VIRE - Prix d'Honneur 1998

SAUCISSON LYONNAIS • QUENELLES • TERRINES DE GIBIER

3, RUE NOTRE DAME DES CHAMPS - PARIS VI^e - 01 45 48 83 32

7, RUE LECOURBE - PARIS XV^e - 01 47 34 01 03

www.verot-charcuterie.fr



Epicerie fine,
Cave à Rhums et Liqueurs,
Décoration, Cadeaux,
Bien-Être et Beauté,
Culture et Loisirs.

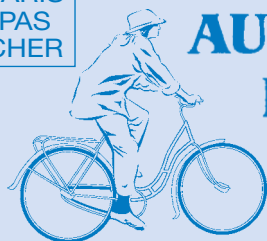
L'Art de vivre aux Caraïbes
arrive à Paris
20, rue Abbé Grégoire.

T 09 61 89 40 55
cdemontaguere@free.fr

Christian de Montaguère

L'ART DE VIVRE AUX CARAIBES

PARIS
PAS
CHER



**AU POINT VELO
HOLLANDAIS**

VENTE
NEUFS ET OCCASIONS

Réparation Rapide tous cycles et accessoires

Le spécialiste du Hollandais

Ouvert du lundi au samedi de 10 h à 20h

R.E.R. : Luxembourg

81/83, Bd St-Michel - 75005 PARIS

Tél. 01 43 54 85 36

www.pointvelo.com

"La roue libre, c'est la rue libre"

DIMNET Christine
Professionnelle de santé diplômée
Épilation définitive
Photo-rajeunissement

**NOUVEAU
sur RDV**

67, rue Buffon 75005 PARIS ☎ 06 19 41 49 56
e-mail : avossoins@yahoo.fr

PIANOS INTERNATIONAL



Pianos neufs et d'occasion

Bechstein, Steinway, Yamaha, Petrof, Kawai

5, bld Saint Germain - 75005 Paris

Métro : Maubert-Mutualité - Tél : 01 43 26 02 90

	DESSIN	PEINTURE	SCULPTURE	
TERRE	<p>MICHELLE BALLION, ARTISTE PEINTRE Diplômée de l'école nationale Supérieure des Beaux Arts de Paris propose</p> <p>LES PETITES ÉCURIES Atelier d'art plastiques pour les enfants de 3 à 14 ans Le mardi, le mercredi et le samedi Pour les adultes le mardi soir</p>			HISTOIRE
COLLAGES				DE L'ART
ENCRES	<p>LES PETITES ÉCURIES : 6, Place St Michel 75006 Paris Tel: 01 40 51 78 93 http://m.ballion.free.fr</p>			NUITE
	PASTEL	LINOGRAPHIE	AQUARELLE	

**PATRICK DE PERTAT
ARTISAN JOAILLIER**

Création - Transformation - Bijoux sur mesure
Bague de Fiançailles



Grand choix de pierres précieuses
et semi précieuses à prix compétitifs

ATELIER SUR PLACE 99 RUE DE SEVRES PARIS 6^{ème} GALERIE LE SEVRIEN
TEL : 01 42 84 07 92 (METRO VANNEAU)

RENDEZ-VOUS DANS VOTRE MAGASIN

Champion

79 rue de Seine
75006 Paris
Tél 01 43 25 65 03
Métro: Odéon

Horaires d'ouverture

Le lundi de 12h à 22h
Du mardi au samedi de 8h30 à 22h
Le dimanche de 9h à 13h

SPECTACLE GRATUIT

EXPOSITION / DU VENDREDI 3 AU MERCREDI 22 OCTOBRE

Les réalités infinies d'Isabelle Hays

Incorporant dans ses peintures à l'encaustique des matériaux très divers comme de la broderie, des cartes à jouer, de la porcelaine ou du polycarbonate, les techniques mixtes de cet artiste sont le fruit d'une réflexion originale sur la lumière. Ces compositions soumettent l'œil à une vibration interactive rendant le spectateur « acteur » à part entière.



Mairie du 6^e - Salon du Vieux-Colombier
Horaires : du lundi au vendredi de 11h30 à 17h,
le jeudi jusqu'à 19h et le samedi de 10h à 12h.
Renseignements au 01 40 46 75 06

CONFÉRENCES

SOCIÉTÉ HISTORIQUE

Judi 9 octobre, à 18h30

La décoration des universités et des grandes écoles parisiennes aux XIX^e et XX^e siècles, par Christian Hottin, chef de la mission Ethnologie au Ministère de la Culture.

À la Mairie du 6^e - 2^e étage
Renseignements : 01 56 24 16 65.

THÉÂTRE

MADAME KA OU LES ILLUSIONS PERDUES

Du 6 octobre au 1^{er} décembre

Le mois dernier, la Mairie du 6^e accueillait l'exposition de peintures abstraites de Delphine Ida. Cette jeune artiste revient cette fois sous son nom de comédienne, Delphine Piard, dans la pièce qu'elle met en scène pour la Cie Plénitude-Théâtre, Madame Ka. Une pièce dynamique, très fantaisiste à l'humour décapant, écrite par Noëlle Renaude.



Théâtre de Nesle, 8 rue de Nesle
Les lundis et mardis à 21h

EXPOSITION

ITINÉRAIRE D'UN SPORTIF EN LOZÈRE

Jusqu'au 22 octobre

28 photographies de Bruno Calendini, une invitation à découvrir le territoire du Gévaudan, sa nature préservée et les nombreuses activités sportives qui y sont pratiquées.

Place Saint-Sulpice www.lozere-sport-nature.com

ÉVÈNEMENT

1^{RE} RENCONTRE DU 6^e CERCLE POUR LES 18-30 ANS

Vendredi 10 octobre, de 21h à minuit

Un début de soirée à ne manquer sous aucun prétexte... Vous y rencontrerez d'autres jeunes de l'arrondissement pour développer et concrétiser vos projets, partager vos expériences... et ainsi créer votre réseau de proximité.

Au programme : discussions, musique...

À la Mairie du 6^e
Renseignements : le6cercle@gmail.com



JOURNÉES DES MÉTIERS D'ART

Du mercredi 15 au samedi 18 octobre

Exposition : "La Façture Instrumentale", une large variété d'instruments sera présentée, à cordes ou à vent, à claviers, à percussions, de toutes époques, de tout style. Présence de nombreux artisans d'art.

Vendredi 17 octobre, de 18h30 à 19h30 : "Lyriquartier 6^e"

- Conférence de Bertrand Dreyfus sur la vie artistique du 6^e, du XVII^e à nos jours.

- Récital lyrique : Alison Kamm, soprano, Nicole Schnitzer-Toulouse, mezzo-soprano et Isabelle Hénaff, pianiste interpréteront des œuvres de compositeurs ayant séjourné ou résidé dans le 6^e.

À la Mairie du 6^e - Entrée libre
Mercredi de 14h à 17h, jeudi de 11h à 19h30,
vendredi de 11h à 17h, samedi de 10h à 12h.

CONCERT

BELL'AVENTURE DES ARTISTES JAZZ BIG WORKS

Samedi 4 octobre à 15h

Créé en 1972 par Jean-Claude Pernoud "Jazz Big Works", composée de 20 musiciens de talent vous interprète des standards du jazz empruntés au répertoire de Count Basie, Miles Davis...



Le temps d'un après-midi, retrouvez l'ambiance du Petit Théâtre Montparnasse et de la Huchette sous les dorures de la Salle des Fêtes de la Mairie du 6^e !

Entrée libre,
dans la limite des places disponibles
Mairie du 6^e - Salle des Fêtes
78 rue Bonaparte - Paris 6^e
Renseignements : 01 40 46 75 06.

ET EN NOVEMBRE...

14^e BIENNALE DES ARTISTES DU 6^e Du 3 au 22 novembre, à la Mairie du 6^e



L'oasis de Jean-Claude Farjas.

La Mairie du 6^e et son Comité des Fêtes, présidé par Jean-Marie Andriveau, vous donnent rendez-vous pour la 14^e Biennale des Artistes du 6^e arrondissement. Au cours de cette manifestation, à laquelle participeront 60 artistes de l'arrondissement, un hommage particulier sera rendu au peintre Jean-Claude Farjas.

LE 6^e ATELIERS D'ARTISTES

Du 28 au 30 novembre

Dans le cadre de ses portes ouvertes, l'association propose des petits formats et des cartes postales au profit du Mécénat Chirurgie Cardiaque Enfants du Monde, sous la voûte de la Mairie.

Plus d'informations sur www.lesixaa.org

S'ORIENTER DANS L'ARRONDISSEMENT, S'EXPRIMER, VISIONNER...

Les nouveautés du site www.mairie6.paris.fr

Site pilote des Mairies d'arrondissement en 2001, www.mairie6.paris.fr offre depuis septembre de nouvelles fonctionnalités aux internautes.

Une carte interactive pour les aider à s'orienter en quelques clics dans l'arrondissement.

Un espace web associatif dans lequel les associations peuvent publier librement leurs informations.

Enfin, une web TV relaiera bientôt, par le biais de trois chaînes thématiques, les temps forts de la Mairie du 6^e.

> Une web TV

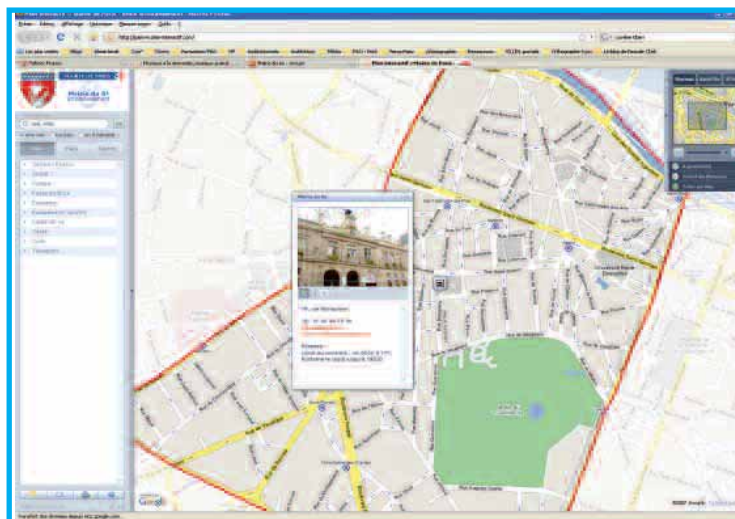


Retrouvez par exemple une présentation de l'exposition d'Elliott Murphy.

Depuis fin septembre, le site Internet de la Mairie du 6^e propose de visionner des reportages vidéos. Au programme de cette web TV, trois chaînes thématiques :

- > **Événements** : interviews d'artistes, extraits de concerts, reportages...
- > **Expositions** : visites guidées des salons d'exposition, portraits d'artistes...
- > **Élus** : prises de paroles des élus du conseil d'arrondissement

À noter également que depuis quelques semaines, les brochures éditées par la Mairie du 6^e (ABC, 6Scope, 6xième infos...) et téléchargeables sur le site Internet, sont « feuilletables » en ligne de manière agréable grâce à un nouveau module de visualisation. L'accessibilité aux déficients visuels par vocalisation des articles sera également proposée prochainement. Rubrique "Les publications" >



Pour se repérer dans le 6^e en quelques clics.

> Une carte interactive

Pour trouver la piscine la plus proche de chez vous, déterminer un itinéraire, connaître les points d'accès au wifi dans l'arrondissement, localiser une adresse... la carte interactive du 6^e utilisant la plateforme googlemap est accessible depuis la page d'accueil du site ou via le lien : <http://paris-6.plan-interactif.com>.

> Un espace web associatif

Ce portail a été ouvert durant l'été et permet aux associations d'utiliser le site Internet de la Mairie du 6^e pour publier leurs propres articles : reprise et horaires de cours, assemblées générales, portes ouvertes... On y accède directement depuis la page d'accueil.

Vous êtes membre d'une association du 6^e et souhaitez communiquer vos informations via le site internet de la Mairie du 6^e, contactez le service communication de la Mairie du 6^e au 01 40 46 76 87.





AU ROYAUME DES CHINEURS

Dimanche 14 septembre, les amoureux des brocantes ont été gâtés dans le 6^e. Les Conseils de Quartiers de l'arrondissement organisaient leur traditionnel vide-greniers, place Saint-Sulpice, avec musique brésilienne en prime, grâce au groupe Aquarella.

A quelques encablures, on pouvait encore chiner, rue Michelet, sur le vide-greniers des jardins de l'Observatoire, organisé par l'association "l'esprit rive gauche".



TOUS SPORTIFS !

Samedi 6 septembre, le carrefour des sports organisé par l'OMS du 6^e a attiré du monde, à la Mairie du 6^e. Petits et grands, tous bien décidés à se bouger !



RENTRÉE CULTURELLE À LA MAIRIE DU 6^e

La saison culturelle a démarré sur les chapeaux de roue, à la Mairie du 6^e, avec "Chapeaux Rive Gauche", une exposition de photographies de la portraitiste Anne Roman : quinze femmes célèbres coiffées des chapeaux de Marie Mercié.

"Elliott Murphy, Last of the Rock Stars - Retrospective", une exposition qui retrace la carrière du musicien-écrivain-journaliste à travers ses disques, ses photos, ses livres et sa musique, bien sûr. Pour finir, après une séance de dédicaces et de lectures avec l'artiste, c'est à un concert gratuit que le public était convié, vendredi 26 septembre.

[Toutes les photos et la vidéo sur www.mairie6.paris.fr]



POÉ6 : UNE PREMIÈRE REUSSIE

Dans l'écrin de la salle Victor-Faure à la Mairie du 6^e, et sous le regard de quinze femmes célèbres (lire ci-dessus), la Société des Poètes Français a proposé un récital de poésies et de chansons intitulé "Les poètes chantent la femme". Cette soirée inédite a attiré un très nombreux public littéralement subjugué par les comédiens Claire Dutrey, Jean-François Marsat et le poète, musicien et interprète Jean-Pierre Mallet.



CLIF

WWW.CLIF-PARIS.COM

INFO@CLIF-PARIS.COM

Chaussures - Maroquinerie

*La patine à l'ancienne
est notre spécialité*

*Un style à part
dans ce quartier !*

Chaussures cuir pour
femmes et hommes et
une belle maroquinerie.

Le tout à des prix
très raisonnables.

2, RUE DE BUCI
75006 PARIS

☎ 01 43 26 54 96

Fax : 01 46 33 78 44

153, RUE DE RENNES
75006 PARIS

☎ 01 45 48 43 38

127, BD. ST. GERMAIN
75006 PARIS

☎ 01 43 26 68 88

LA DANSE D'EXPRESSION
ALAIN ET FRANCOISE
CHANTRAINE

11 rue Jules Chaplain /
11 avenue Vavin 6^e

Cours pour tous âges
et tous niveaux

Tél-fax : 01 45 30 90 13
et 01 46 24 01 89



NOUVEAU

LUEURS D'AFRIQUE

26, rue Monse - 75005 Paris
Tél. 01 56 24 25 17

la référence à Paris de l'art
et de l'artisanat africains

luminaires décoratifs objets déco
bijoux sculptures en bois

ouvert du mardi au samedi

Dimanche matin
**MARCHÉ
BIOLOGIQUE**
Du Boulevard RASPAIL



1, rue Gozlin - 75006 PARIS ☎ 01 43 54 94 78

144, Av. des Champs-Élysées - 75008 PARIS

☎ 01 43 59 68 69

25, rue Quentin-Bauchard - 75008 PARIS

☎ 01 47 23 60 26 - Fax 01 47 23 63 24

Le Pub Saint-Germain
Bar • Restaurant • Salon



Service continu
24/24 et 7j/7j

Happy hour 18h/20h
With DJ's

17, rue de l'Ancienne
Comédie
75006 PARIS

M^o Odéon

☎ 01 56 81 13 13

© Linda CHEA



brasserie
LIPP

*L'esprit et la tradition
au cœur de
Saint-Germain-des-Près*

151, boulevard Saint-Germain, PARIS 6^e

TÉL. : 01 45 48 53 91

OUVERT TOUS LES JOURS JUSQU'À 2 HEURES DU MATIN

BREVES

AGENDA DES RÉUNIONS CITOYENNES

- > **Conseil d'arrondissement :**
lundi 13 octobre, à 18h30.
- > **Réunion d'information, Quartier Rennes-Cassette :**
mercredi 22 octobre, à 18h45.

À la Mairie du 6^e, 78 rue Bonaparte - 2^e étage
Renseignements auprès de la Direction générale
des services au 01 40 46 76 10.

**PORTES OUVERTES A LA MAISON
DES ASSOCIATIONS, JEUDI 9 OCTOBRE**

A l'occasion du 2^e anniversaire, 15 stands seront ouverts au public et simultanément 8 associations prendront la parole entre 14h et 18h pour des mini-conférences-débats sur des sujets parmi lesquels : l'habitat et le changement climatique, l'écologie et la non-violence, les jeunes, nouveaux responsables associatifs, l'accessibilité pour tous etc..

Ces actions seront suivies à 19h30 par un moment musical ouvert également au public.

À la Maison des Associations du 6^e, de 14h à 20h
60-62 rue Saint-André des Arts
Tél. 01 55 42 65 25.

**CHANGEMENT AU CENTRE DE SECOURS
DE LA MONNAIE**



© Jacques Gunst

Jean-Pierre Lecoq, en compagnie de Christophe Beaux, a assisté à la prise de fonction comme responsable du centre de secours de la Monnaie, spécialisé dans l'assistance aux noyés, de l'Adjudant Stéphane Plard, qui remplace l'Adjudant-chef Philippe Pinguet, nommé à Biscarosse dans les Landes.

Le centre de la Monnaie intervient environ 400 fois par an et secourt plus de 150 personnes qui se jettent délibérément dans la Seine. Beaucoup d'entre elles échappent à une mort certaine grâce à la vigilance des Sapeurs Pompiers.

**CHAUSSÉES, TROTTOIRS, SALLES DE RÉUNIONS...
Retour sur les travaux d'été**

Dans nos rues, l'été a été propice à la réalisation d'un certain nombre de travaux de voirie... Le résumé en images.

Quartier Odéon

- La chaussée de la **rue de Médicis** a été refaite ainsi que l'éclairage de la **rue de Condé** qui a été modernisé, en attendant la réfection de la chaussée qui interviendra cet automne ;



Trottoirs élargis,
à l'angle des rues Garancière
et de Vaugirard.

- **Rue de Vaugirard**, devant le Sénat ainsi qu'à l'angle de la **rue Garancière**, les trottoirs ont été recalibrés, élargis : l'aménagement sera complété dans les prochaines semaines par la pose d'une signalisation tricolore qui sécurisera les traversées de la rue de Vaugirard, à proximité immédiate du gymnase et de la crèche Garancière.

**Quartier Rennes-
Madame-Cassette**

- La chaussée de la rue de Vaugirard a été rénovée **entre le boulevard Raspail et la rue d'Assas**.

- Des travaux très importants ont eu lieu dans **l'immeuble Fleurus/Jean-Bart** : la **crèche privée Bethléem** a été intégralement rénovée, et la **crèche municipale Fleurus** - qui occupe les étages supérieurs - a eu droit également à des travaux de grande ampleur : remplacement des fenêtres, création d'un escalier de secours. Elle a rouvert avec une **capacité supplémentaire de**

11 berceaux qui seront bien utiles pour faire face à l'afflux des demandes.

- **Boulevard Raspail, les travaux de la PMI s'achèvent**. Ce nouvel équipement permettra de combler un manque, puisque seul le 6^e arrondissement n'avait pas de consultation PMI. Ces locaux permettront également aux assistantes maternelles de se réunir périodiquement avec les Médecins de la PMI, ce qui permettra d'améliorer leur encadrement et leur efficacité.

Quartier Saint-Placide

- Au **Centre André-Malraux**, la salle située au rez-de-chaussée a été totalement rénovée et dotée des équipements nécessaires pour être transformée en PC de crise dans l'hypothèse d'un événement exceptionnel (inondation, accident bactériologique...)



▲ C'est une salle Molière flambant neuve que les associations peuvent utiliser depuis la rentrée de septembre.

Enfin des travaux d'amélioration ont également eu lieu dans nos **gymnases Vaugirard/Litré ainsi que dans le centre sportif Saint-Germain**.

Dans les tout prochains mois, **c'est la Bibliothèque André Malraux qui verra ses deux ascenseurs complètement rénovés** et sera dotée au 5^e étage d'une salle multimédia.

Ainsi, vingt-cinq ans après sa création, la bibliothèque-discothèque André Malraux achèvera sa cure de jouvence et pourra ainsi accueillir ses usagers dans de meilleures conditions.

À LA MAIRIE DU 6^e, JEUDI 23 OCTOBRE

Un forum à taille humaine pour les demandeurs d'emploi

Entreprises recrutant, associations d'aide à la recherche d'emploi, collectivité publique... au total, 36 structures seront réunies, à la Mairie du 6^e, pour guider, renseigner, informer les visiteurs du Forum emploi... et aussi recruter ! Différents métiers seront représentés : accueil, secrétariat, service à la personne, restauration, vente, commerce, distribution...

Organisé par le Bureau de l'emploi de l'Union des Institutions Sociales du 6^e, ce salon "à taille humaine" permet aux demandeurs d'emploi de rencontrer en un seul et même lieu plusieurs employeurs potentiels. Le Forum propose en outre de nombreuses nouveautés cette année, sous forme d'ateliers et de conférences menés par la Mission locale et l'ANPE.



Programme

> **À 9h30 et 14h** : entretiens individualisés de préparation centrés sur la rédaction du CV et l'entretien d'embauche.

> **À 10h30 et 15h** : conférences sur la méthode de recrutement par simulation. Cette dernière (MRS) s'applique désormais à des postes de manager et permet de juger le candidat par le repérage de ses "habiletés" plutôt que par le diplôme et l'expérience professionnelle.

Tout au long de la journée, vous pourrez

également consulter les offres d'emploi en vous rendant au cyberemploi situé dans la cour de la Mairie du 6^e ainsi que dans l'espace wifi (escalier B), si vous disposez d'un ordinateur portable.

Enfin, pour mettre toutes les chances de votre côté, préparez votre CV et munissez-vous de plusieurs exemplaires !

À la Mairie du 6^e - 78 rue Bonaparte
Jeudi 23 octobre, de 9h à 18h
Renseignements sur www.mairie6.paris.fr
ou au 01 40 46 76 39

LES 35 PARTICIPANTS

À chacun ses vacances, ADECCO à domicile, ADOMA Insertion, AFIJ, ANPE Breteuil, Armée de l'air, Armée de Terre, Assistance plus, Bureau de l'emploi de l'UIS, Buz'Art, Cadres en recherche d'emploi, Calberson Location, Charles Town Accueil, Direction du développement économique et social du 14^e, Facilitess, GEIQ IDF, Gendarmerie nationale, La Brioche dorée, La Poste, Le Relais 75, Le terrain, Les aimants, Les enfants de Jeanne, Marine Nationale, Ministère de l'Intérieur Commissariat du 6^e, Mission locale Paris d'Avenir, Proxim'Services 75, O2 Paris Ouest, OZANAM Services, Pénélope, RTI (recouvrement/intérim), SELPRO Intérim, SHERPAS (restauration collective), Solidarités Nouvelles face au chômage, Sogeres.

➔ PHARMACIES DE GARDE DE JOUR

Dimanches 12, 19 et 26 octobre

Pharmacie Bader, 12 boulevard Saint-Michel
Pharmacie Faldini, 8 rue du Four
Pharmacie Attuil-Saint-Germain des Prés,
45 rue Bonaparte
Pharmacie Combes,
44 rue Saint-André des Arts

Samedi 1^{er} et dimanche 2 novembre

Pharmacie Autissier, 56 rue du Cherche-Midi
Pharmacie Bader, 12 boulevard Saint-Michel
Pharmacie Faldini, 8 rue du Four
Pharmacie Attuil-Saint-Germain des Prés,
45 rue Bonaparte
Pharmacie Combes,
44 rue Saint-André des Arts

> La pharmacie Faldini au 8 rue du Four, ouverte tous les dimanches sans interruption de 9 h à 20 h.

> La pharmacie Attuil-Saint-Germain-des-Prés, 45 rue Bonaparte, est ouverte 7 jours/7 de 9 h à minuit, y compris dimanche et jours fériés.

> La pharmacie Bader, 12 boulevard Saint-Michel, est ouverte 7 jours/7 de 9 h à 21 h, même les jours fériés.

> La pharmacie Combes, 44 rue Saint-André des Arts, est ouverte 7 jours/7 de 10 h à 19h30.

➔ BUREAU DE POSTE PARIS ODÉON

Après d'importants travaux de modernisation réalisés durant l'été, la réouverture de ce bureau de Poste est prévue le 28 octobre. L'espace d'accueil des clients a été agrandi, et, dès leur entrée, ils seront désormais pris en charge par l'adjoint du directeur d'établissement ou le Responsable Clientèle qui les orientera vers le guichet où leur demande sera le plus rapidement traité.

➔ SOLIDARITÉS NOUVELLES FACE AU CHÔMAGE RECHERCHE DES BÉNÉVOLES

Vous avez du temps et souhaitez accompagner des demandeurs d'emploi dans leurs recherches, contactez Marie-Chantal Vier par courriel : m.ch.vier@wanadoo.fr ou 01 42 22 37 65 ou 06 11 02 34 81.

LES DEUX MAGOTS

ouvert tous les jours de 7h30 à 1h00

0145 48 55 25

6, place Saint Germain des Prés - 75006 Paris



*Du petit-déjeuner
au dîner,
on pourrait passer la journée
Aux Deux Magots !*



“ MOICANI ”

“Quand un salon littéraire devient un boudoir pour dames”

Le magasin Moicani est niché à la très célèbre adresse du 12 rue de l'Odéon dans le 6^e arrondissement de Paris. Au même endroit en 1922, Sylvia Beach publia Ulysse de James Joyce dans sa librairie Shakespeare and Company. Cet écrin pour dames, chargé d'histoire saura vous séduire par la richesse de ses collections de vêtements de très grande qualité et par le charme des lieux. La noblesse et la pureté des matières côtoient les vieux manuscrits de la Génération Perdue.

Moicani - 12, rue de l'Odéon - 75006 Paris - Tél. 01 55 42 00 43
Du lundi au samedi de 11 heures à 19 heures.

SPECIALISTE DU VIAGER PARIS - FRANCE ENTIÈRE

DEPUIS 30 ANS

Hervé LAPOUS

vous propose :

Une étude personnalisée de votre situation

Une expertise gratuite et discrète

Une assistance juridique et fiscale

Sté “VIAGERS-LAPOUS”

354, rue Lecourbe 75015 PARIS - Métro Lourmel

Fax : 01 45 54 72 38

viagers-lapous@wanadoo.fr

www.viagers-lapous.com

Tél. : 01 45 54 28 66



LE PRESSING DE SEINE

*enlève et livre
gratuitement
à domicile*

• N°1 du pressing
à domicile dans le 6^e

• Un service simple,
ponctuel et de haute qualité

• Depuis 40 ans
au service des habitants du 6^e

67, rue de Seine 75006 Paris Tél. 01 44 07 22 70



PARIS SEINE

HABITATION ET COMMERCE

ACHAT - VENTE - LOCATION - GESTION

ÉVALUATION GRATUITE SUR DEMANDE

Real Estate - 不動産仲介

L'immobilier au cœur de Paris

Agence Saint-Honoré

49, rue Saint-Roch - 75001 Paris

01 42 60 77 77

Agence Cherche-Midi

59, rue du Cherche-Midi - 75006 Paris

01 45 44 66 00



www.paris-seine-immobilier.com