

# notre 6<sup>ème</sup>

Octobre 2007 - 2 €

⊕ N° 206



## Samedi 20 octobre

# Prévention et Sécurité Routière

Page 9

⊕ PAGE 6  
"LECTURES" PAR PIERRE ARDITI



Hors-cycle exceptionnel, lundi 22 octobre, à la Mairie du 6<sup>e</sup>, dans le cadre de la Bell'Aventure des Artistes. Pierre Ardit nous fait partager ses lectures favorites [...].

⊕ PAGE 6  
LE PONT NEUF FETE SES 400 ANS

La Mairie du 6<sup>e</sup> accueille une exposition du photographe Ben Mittman qui a immortalisé le chantier de restauration du plus vieux pont de Paris [...].



⊕ PAGE 9  
RUE DE RENNES : QUESTIONS SUR UN QUESTIONNAIRE

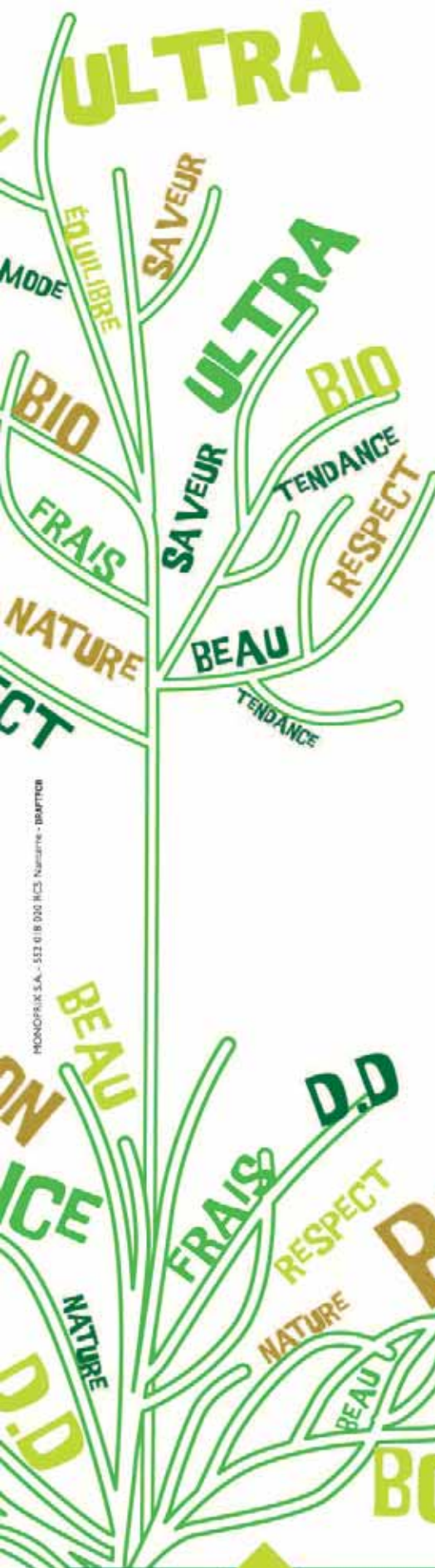
Réflexions et commentaires, suite à la diffusion d'un questionnaire sur la rue de Rennes par le Maire de Paris.



# BIENTÔT UN NOUVEAU MONOPRIX

DANS VOTRE QUARTIER

24, bd Saint-Michel Paris 6<sup>ème</sup>



**MONOPRIX**

On fait quoi pour vous aujourd'hui ?

**PAGE 5**

**AGENDA**

- Expositions
  - Hommage à Nikos Kazantzaki
- Lectures
  - Lire en fête
- Animation
- Poésie
- Conférence

**PAGE 6**

**ACTUALITES**

- "Hors-cycle" exceptionnel avec Pierre Arditi
- "Le Pont Neuf fête ses 400 ans", par Ben Mittmann
- Le nouveau 6Scope est arrivé

**PAGES 7 à 9**

**VIE MUNICIPALE**

- Journée de prévention routière, samedi 20 octobre
- Rue de Rennes : questions sur un questionnaire...

**PAGE 10**

**VIE ASSOCIATIVE**

- Le showdown, bien plus qu'un sport pour malvoyants
- La philosophie au Centre Malraux
- "Votre école chez vous"
- Associations du 6<sup>e</sup>, cette page est la vôtre
- Café-thé de Voisin @ Voisin
- Elea, pour la promotion de la poésie bilingue
- Comme un poisson dans l'eau

**PAGE 10**

**VIE PRATIQUE**

- Pharmacies de garde de jour
- Déménagement de certains services à la mairie du 6<sup>e</sup>
- Métro : Notre-Dame-des-Champs en travaux

**notre 6<sup>ème</sup>**

Mensuel édité par l'association de Sauvegarde et d'Embellissement du 6<sup>ème</sup>

BP 318 - 75265 Paris Cedex 06

Courriel : notre6eme@yahoo.fr

Site <http://notre6eme.chez-alice.fr>

Directeur de publication :  
Jean-Charles Bossard

Réalisation et régie publicitaire :  
ARTHA Communication,  
Tél. 01 46 63 64 94 - Imp. : ACTIS.

**Vous ne recevez pas le journal : 01 46 65 47 80.**

Dépôt Légal juin 1986 - N° ISSN 1166 - 4134

Crédits photos : Mairie du 6<sup>e</sup>, DR.  
Couverture : Rue de Rennes. © DR.

**A QUELQUES MOIS DES ELECTIONS, PENSEZ A VOTRE INSCRIPTION**

Périodiquement, il est de notre responsabilité de vous rappeler l'intérêt qu'il y a pour les habitants d'une cité à participer aux débats la concernant.

Or, comme vous le savez, les élections municipales -qui ont été retardées en raison d'encombrement du calendrier électoral de 2007- se dérouleront vraisemblablement les dimanches 9 et 16 mars 2008.

Les élections municipales sont celles qui intéressent le plus les Français, avait-on coutume de dire jusqu'à la participation exceptionnelle enregistrée lors de l'élection présidentielle en mai dernier.

Elles n'en demeurent pas moins un scrutin important puisqu'à cette occasion sont débattus les sujets qui touchent à l'environnement quotidien des Français : veulent-ils dans leurs communes davantage d'espaces verts, plus d'équipements publics, veulent-ils payer moins d'impôts ou au contraire accepter une augmentation de leurs contributions pour davantage de services.

Toutes ces questions que vous vous posez justifient que vous puissiez participer à ces futures élections municipales et donc que vous soyez inscrits sur les listes électorales de l'arrondissement où vous résidez.

A cet égard, rappelons que le 6<sup>e</sup> arrondissement compte environ 28 000 électeurs pour une population de 48 000 habitants. Il y a donc un nombre considérable de personnes votant en dehors de l'arrondissement alors que leurs résidences principales s'y trouvent.

Une nouvelle fois, nous vous suggérons afin que vos voix pèsent dans le futur débat, de vous inscrire sur les listes électorales du 6<sup>e</sup> arrondissement.

**La Rédaction.**

Vous pouvez le faire tous les jours, y compris les samedis, jusqu'au 29 décembre 2007, sur présentation d'une pièce d'identité, d'un ou plusieurs justificatifs de domicile. Cette démarche peut aussi se faire par courrier, sous pli recommandé, ou par un tiers dûment muni d'une procuration. Le Bureau des Élections de la Mairie du 6<sup>e</sup> est ouvert du lundi au vendredi de 8h30 à 17h, nocturne le jeudi jusqu'à 19h30. Tél. 01 40 46 76 30.

**FICHES THÉMATIQUES**

**Les petits gestes font les grandes économies**

**Se chauffer raisonnablement**

Pour mieux gérer son chauffage, il est recommandé de ne pas le couper lorsque l'on s'absente quelques heures mais de le baisser de 4°C par rapport à la température de confort et de l'éteindre dans les salles inoccupées. Si vous vous absentez plus de 48h, coupez votre chauffage (s'il fait très froid maintenez une température hors-gel : 8°C)

**Isoler son logement**

Pour un chauffage efficace, une bonne isolation est indispensable. Bien isoler les murs, fenêtres et planchers permet d'éviter 25 à 40% de pertes. Mais n'oubliez pas de bien ventiler, pour éviter l'humidité.

**Éviter les veilles prolongées**

Pour la TV, Hi-fi et le multimédia, ne laissez pas ces appareils en veille. 20h de veille = 4h d'utilisation. Pensez aussi aux consoles de jeux, très gourmandes, tout comme les décodeurs. La puissance électrique d'un appareil en veille est faible mais l'accumulation sur un an peut dépasser sa consommation d'utilisation. L'utilisation de prises multiples vous permettra d'éteindre tous vos appareils facilement.



**En partenariat avec l'Espace Information Énergie**  
18, rue Francis de Pressensé, Paris 14<sup>e</sup>  
Tél. 01 45 42 82 85 ; Fax 01 45 42 83 68.  
Site : [www.idemu.org/eie/eie.htm](http://www.idemu.org/eie/eie.htm)



**meubles et fonction - mfi**

depuis **1959**

L'Architecte du mobilier  
135, boulevard Raspail 75006 Paris  
01.45.48.55.74 - www.meublesetfonction.com

**CLIF**

WWW.CLIF-PARIS.COM

INFO@CLIF-PARIS.COM

Chaussures - Maroquinerie

*La patine à l'ancienne  
est notre spécialité*

Un style à part  
dans ce quartier !

Chaussures cuir pour  
femmes et hommes et  
une belle maroquinerie.

Le tout à des prix  
très raisonnables.

2, RUE DE BUCI  
75006 PARIS

☎ 01 43 26 54 96

Fax : 01 46 33 78 44

153, RUE DE RENNES  
75006 PARIS

☎ 01 45 48 43 38

127, BD. ST. GERMAIN  
75006 PARIS

☎ 01 43 26 68 88

RENDEZ-VOUS DANS VOTRE MAGASIN



**Champion**

79 rue de Seine  
75006 Paris  
Tél 01 43 25 65 03  
Métro: Odéon

Horaires d'ouverture

Le lundi de 12h à 22h  
Du mardi au samedi de 8h30 à 22h  
Le dimanche de 9h à 13h

**Coesson Bernard Marchaudon**

**MAITRE ARTISAN CHARCUTIER**  
SPECIALITES DE CHARCUTERIES TRADITIONNELLES

**- GRAND CHOIX DE PLATS CUISINÉS ET  
DE PATISSERIES SALÉES ET SUCRÉES -**

*Foie Gras toute l'année - CHOUCROUTE EXTRA  
Nos terrines et pâtés - Nos boudins blancs et noirs maison  
Saucisson Lyonnais et Morteaux - Saucisse Montbéliard  
En période de chasse, transformation de vos gibiers*

30, rue Dauphine - 75006 Paris - Tél. 01 43 54 35 80 - Tél/Fax 01 43 26 56 39  
Ouvert : le lundi de 9 h 30 à 19 h 30 - du mardi au samedi de 9 h à 19 h 30



1, rue Gozlin - 75006 PARIS ☎ 01 43 54 94 78

144, Av. des Champs-Élysées - 75008 PARIS

☎ 01 43 59 68 69

25, rue Quentin-Bauchard - 75008 PARIS

☎ 01 47 23 60 26 - Fax 01 47 23 63 24

**LADY  
Moving**

mince et tonique en 30'

**NOUVEAU**

*Circuits Fitness & Minceur en 30 minutes seulement. Avec Coach !*

1<sup>er</sup>  
réseau  
fitness  
de  
France

**La forme  
sans complexe !**

**100%  
FEMMES**

- PETITS GROUPES
- RAPIDITE
- 5 CIRCUITS
- COACHING
- VIBROPLATE
- LADYSPA
- LADYSUN

www.ladymoving.fr

123 bd Saint Michel  
**PARIS 5<sup>e</sup>**

RER B LUXEMBOURG / RER B PORT ROYAL  
BUS 38 ET 82

Et aussi :

23 rue du Départ / 16 bis rue d'Odessa

**PARIS 14<sup>e</sup>**

Métro : EDGAR QUINET ET MONTPARNASSE

**CONDITIONS  
EXCEPTIONNELLES**

**NOMBRE DE PLACES LIMITÉ  
VENEZ RÉSERVER !**

## EXPOSITIONS

### ⊕ « FER JAZZE » PAR LOUIS CHEVALIER

**Du jeudi 4 au samedi 27 octobre 2007**

Louis Chevalier est né à Paris en 1933. Lui-même musicien, il a « attrapé le virus du jazz » très jeune. C'est ce qui l'a conduit à devenir rédacteur de la revue *Jazz Hot* et à réaliser une importante collection de jazzmen (Sidney Bechet, Michel Sardaby, Thelonious Monk, Harry, Harry Carney, Louis Armstrong,...).



C'est en 1966 qu'il entreprend la réalisation de portraits de jazzmen. Son plaisir est de choisir son sujet, de le dessiner et de reproduire ensuite le portrait sur une plaque de tôle.

Dans le cadre de l'exposition, le pianiste Michel Sardaby se produira, en compagnie de trois musiciens, dans la Salle des Fêtes de la Mairie, le jeudi 4 octobre à 18h.

**Horaires : du lundi au vendredi de 10h à 17h ; jeudi de 10h à 19h ; samedi de 10h à 12h.**

A la Mairie du 6<sup>e</sup> - Galerie de la Salle des Fêtes  
78 rue Bonaparte - Paris 6<sup>e</sup>  
Tél. 01 40 46 76 60

### ⊕ « RUGBYMEN, ENTRONS DANS LA LEGENDE' »

**Jusqu'au samedi 27 octobre**

Dans le cadre de la Coupe du Monde de rugby, une exposition de photos est organisée autour de la fontaine Saint-Sulpice. Le livre éponyme de l'exposition est en vente et les bénéfices seront reversés à l'Association Athlètes du monde.



Site Internet : [athletesdumonde.org](http://athletesdumonde.org)

## LECTURES

### ⊕ LIRE EN FETE

**Vendredi 19 octobre, à 10h**

Simone de Beauvoir fait entendre sa voix au Café Les Deux Magots, 6, place Saint-Germain-des-Prés. Martine Reinbold et Natalia Grabundzija seront les "passeurs" d'une parole toujours aussi vivante.

Contact: Cie M.R.Lire et Dire 01 43 63 14 39.

## EXPOSITION

### ⊕ HOMMAGE A NIKOS KAZANTZAKI

**Du lundi 8 au vendredi 19 octobre**

S'inspirant tous deux de l'œuvre de Nikos Kazantzaki (écrivain grec 1883-1957), le graveur Christos Santamouris, illustrateur de l'*Odyssée* de Kazantzaki, et la sculptrice Jenny Goethals, se rejoignent par des chemins différents dans leur lecture de ce grand poète et visionnaire crétois qui parcourt le monde et vécut de nombreuses années en France.

Le jeudi 18 octobre, au cours d'une soirée d'animation, un film du Musée de Varvari (Crète) sera projeté, retraçant la vie de Kazantzaki, et Yves Le Gars donnera une conférence sur "Kazantzaki et la France" et Zygmunt Blazynsky lira de larges extraits des textes majeurs de cet écrivain : *Le pauvre d'Assise*, *Lettre au Gréco*, Alexis Zorba...



Rapsodie VIII, du graveur Christos Santamouris.

A la Mairie du 6<sup>e</sup> - Salle des Fêtes

**Du lundi au vendredi de 10h à 17h ; jeudi jusqu'à 19h ; samedi de 10h à 12h.**

## ANIMATIONS

### ⊕ PALETTES, PINCEAUX ET CHEVALETS

**Samedi 13 octobre, de 12h à 19h**

Exposition de 30 "peintres du dimanche", samedi 13 octobre, de 12h à 19h, dans le hall d'accueil de la Mairie du 6<sup>e</sup>, au pied de la statue Pierre Chardin. Inscrivez-vous dès maintenant au 01 40 46 76 60. Cinq lauréats exposeront lors de la prochaine édition, en 2008.



A la Mairie du 6<sup>e</sup>  
78 rue Bonaparte  
Renseignements  
au 01 40 46 76 60.

## CONFÉRENCES

### ⊕ QUELLE NUTRITION POUR VIVRE MIEUX ET LONGTEMPS ?

**Mardi 6 novembre à 18h30**

Les habitants de l'île d'Okinawa au Japon détiennent le record mondial de longévité. Si l'âge entraîne une baisse d'énergie, de mémoire ou d'hormones, cette altération est, chez eux, limitée. Les maladies liées à l'âge (cancers, maladies cardiovasculaires...) moins fréquentes qu'ailleurs. A tout âge, ils jouissent d'une vitalité et d'un plaisir de vivre exceptionnel. Parmi les clés de ces réussites, onze ont été identifiées. Elles permettent, au quotidien, de mieux manger, bouger, gérer notre stress, optimiser notre humeur... Des clés pour faire fructifier notre capital "santé-vitalité-longévité". Par le docteur Jean-Paul Curtay, Médecin nutritionniste, président de la Société de médecine nutritionnelle et membre de l'Académie des sciences de New York. Auteur de plusieurs best sellers dont "Okinawa: un programme global pour mieux vivre".

A la Mairie du 6<sup>e</sup> - 78 rue Bonaparte  
Réservation chez KIRIA : 0826 46 00 06  
(prix d'un appel local)

## POÉSIE

### ⊕ POESIE CONTEMPORAINE

**Jeudi 25 octobre, à 19h**

Carte blanche à des auteurs et poètes d'aujourd'hui. Ce soir, Hélène Villovitch lit "Bouvarde et Pécuchère", et des textes de quelques amis.

Dans l'atelier du Musée Zadkine  
100bis, rue d'Assas - Paris 6<sup>e</sup>  
Tél. 01 55 42 77 20

### ⊕ FREDERIC CHOPIN

**Lundi 15 octobre, à 18h30**

Conférence proposée par le Cercle amical du Berry sur "Frédéric Chopin à Nohant : une illusion romantique". Par Antoine Paszkiewicz, président de la Société Chopin à Paris, président de la Fédération des associations Chopin.

A la Mairie du 6<sup>e</sup> - 78 rue Bonaparte  
Cercle Amical du Berry. Tél. 01 42 88 44 56

## BREVES

### JEUDI 18 OCTOBRE, FETEZ VOTRE ENTREPRISE

A l'initiative d'ETHIC (Entreprises de taille humaine, indépendantes et de croissance), chaque 3<sup>e</sup> jeudi du mois d'octobre, a lieu la fête des entreprises. Initiée en 2003, cette manifestation aura cette année pour thème le savoir-vivre. A l'image de la Fête des voisins, la Fête des entreprises ne vit que par l'initiative des collaborateurs, chefs d'entreprise, organisations représentatives... Ainsi, ETHIC invite toutes les entreprises de France à prendre part à cette journée en organisant, avec leurs salariés, ne serait-ce qu'un petit-déjeuner convivial le matin du jeudi 18 octobre.

Renseignements sur [www.jaimemaboite.com](http://www.jaimemaboite.com)

### VOUS AUSSI, REFUSEZ LA MISERE

La Journée Mondiale du Refus de la Misère, chaque année le 17 octobre, est l'occasion, pour le grand public, d'entendre les voix des personnes qui vivent dans la grande pauvreté et de s'interroger sur les engagements que tous, nous pouvons prendre, comme citoyens, pour refuser la misère. Le message proclamé tous les 17 octobre, reconnue par les Nations Unies comme la journée internationale pour l'élimination de la pauvreté, est le suivant: "Là où les hommes sont condamnés à vivre dans la misère, les Droits de l'Homme sont violés. S'unir pour les faire respecter est un devoir sacré."

Pour signer la déclaration de solidarité, connectez-vous sur le site : [www.17oct.org](http://www.17oct.org).

### GROS NETTOYAGE DU QUARTIER MONNAIE JUSQU'AU DIMANCHE 14 OCTOBRE

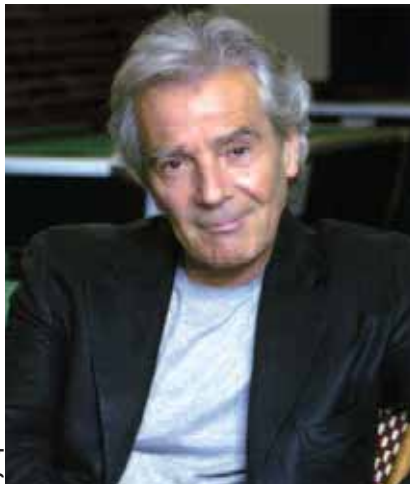
Une opération de nettoyage approfondi (OCNA) a lieu jusqu'au dimanche 14 octobre dans le quartier Monnaie, dans un périmètre délimité par les rue Saint-André des Arts, rue Mazarine, quai Malaquais, quai de Conti, quai des Grands Augustins et place Saint-Michel.

Une sensibilisation des habitants aux questions de propreté a également lieu pendant la première semaine. Les services de la Mairie de Paris sanctionneront les éventuelles infractions pendant la deuxième semaine.

Un kiosque d'information est mis à la disposition des habitants place Saint-Michel les lundi, mardi, vendredi et samedi, de 10 h à 18 h 30, jusqu'à 17 h le samedi, et au départ de la rue Dauphine les mercredi et jeudi.

### BELL'AVENTURE DES ARTISTES - LUNDI 22 OCTOBRE

## "Hors-cycle" exceptionnel avec Pierre Arditi



Jacques Le Goff

Pour ce deuxième rendez-vous de la Bell'Aventure des Artistes 2007-2008, la Mairie du 6<sup>e</sup> vous convie à une soirée hors-cycle exceptionnelle, en présence de Pierre Arditi.

Le célèbre acteur, amoureux du 6<sup>e</sup> arrondissement et travailleur passionné, nous livre ses "Lectures" favorites.

Lundi 22 octobre de 21h à 22h (sous réserve).  
Entrée libre, dans la limite des places disponibles.

Bell'Aventure des Artistes

A la Mairie du 6<sup>e</sup> - Salle des Fêtes

Spectacle gratuit

Renseignements au 01 40 46 76 60

et sur [www.mairie6.paris.fr](http://www.mairie6.paris.fr)

### EXPOSITION DE PHOTOS - DU 16 OCTOBRE AU 24 NOVEMBRE

## "Le Pont Neuf fête ses 400 ans", par Ben Mittman



À l'occasion de la célébration du 400<sup>e</sup> anniversaire du Pont Neuf, la Mairie du 6<sup>e</sup> présente une exposition de photographies sur la restauration récente du Pont. Ben Mittman, photographe américain, a suivi les travaux de restauration depuis leur début en 1994 jusqu'à la pose de la dernière pierre en avril 2007.

L'exposition comprend une cinquantaine de ces photos en noir et blanc, ainsi que quelques moulages de mascarons utilisés par les sculpteurs pendant la restauration. En complément, il y aura également un aperçu, sur quatre siècles,

d'images du Pont Neuf vu par les artistes, y compris des photos de l'emballage du Pont par Christo en 1985.

L'exposition aura lieu du mardi 16 octobre au samedi 24 novembre 2007 dans le Salon du Vieux-Colombier à la Mairie.

Horaires : du lundi au vendredi de 11h30 à 17h ; le jeudi de 11h30 à 19h ; le samedi de 10h à 12h

A la Mairie du 6<sup>e</sup> - 78 rue Bonaparte

Salon du Vieux-Colombier - 2<sup>e</sup> étage

Renseignements au 01 40 46 76 60.

### LE NOUVEAU 6SCOPE EST ARRIVE

L'agenda trimestriel des animations du 6<sup>e</sup> arrondissement vient de paraître. Tiré à 10 000 exemplaires, il est disponible à l'accueil de la Mairie, à l'Office de tourisme de Paris, au Centre André Malraux ainsi que dans différents lieux culturels de l'arrondissement.

Dans cette nouvelle édition vous retrouvez notamment des "zooms" consacrés à la Bell'Aventure des Artistes, à "Open Studios", ainsi qu'aux trois Villages d'hiver qui se déroulent du 29 novembre au 24 décembre, sur la place Saint-Sulpice.

Le 6Scope est également téléchargeable sur le site Internet [www.mairie6.paris.fr](http://www.mairie6.paris.fr), rubrique "Vie citoyenne" > Publications.



**CHANGEMENT DE COMMANDEMENT  
A LA CASERNE DES POMPIERS ET AU COMMISSARIAT CENTRAL**



Les pompiers de la caserne du Vieux-Colombier ont un nouveau commandant : le capitaine Meynard vient en effet de céder sa place au capitaine Fort. Quant au commissaire Bourde, il est affecté à la Brigade anticriminalité de nuit et remplacé par le commissaire Meyer.



**DU SPORT POUR TOUS LES GOUTS**

Les bonnes résolutions de rentrée aidant, samedi 8 septembre, le Carrefour des Sports organisé par l'OMS du 6<sup>e</sup> a accueilli à la Mairie du 6<sup>e</sup> plusieurs dizaines de personnes, bien déterminées à passer une année sportive ! Les clubs de l'arrondissement (tennis de table, tai ki mais aussi modélisme, comme ici en photo) étaient réunis, dans la Salle des Fêtes de la mairie du 6<sup>e</sup>, pour présenter leurs activités.

**LA MAIN VERTE DE MARIE LEURENT RECOMPENSEE**

Le Concours Main Verte vient de s'achever avec la victoire, dans le 6<sup>e</sup> arrondissement, de Marie Leurent.

La gagnante de cette édition, qui concourait dans la catégorie "balcon fleuri", a reçu des poteries ainsi qu'un important lot de plantes, qui lui ont été remis lors de la dernière séance du Conseil d'Arrondissement, le mardi 18 septembre.



**LA MAIRIE DU 6<sup>e</sup>, MARRAINE DE CLUNY, FUTUR CHIEN GUIDE**

Samedi 8 septembre, la Mairie du 6<sup>e</sup> est devenue la marraine d'une petite chienne, Cluny, âgée de trois mois et demi, et élève de l'École de chiens guides pour aveugles et malvoyants de Paris et de la région parisienne.

Rappelons que tous les ans, l'Association Générale des Familles du 6<sup>e</sup> organise le Marchathon, une course à laquelle participent des élèves des écoles primaires de l'arrondissement, afin de contribuer au financement de la formation des chiens guides, tels que Cluny.



**UNE CENTENAIRE ET DES "EPOUX EN DIAMANT"**

Cérémonie exceptionnelle, à la Mairie du 6<sup>e</sup>, le mercredi 20 juin. On y célébrait en effet à la fois une centenaire, Germaine Mandrillon, et des noces de diamant (60 ans de mariage !), celles des époux Marie et Jean Delhal. L'entraide et la solidarité qui unissent ces trois personnes étaient à l'honneur ce jour-là.



## MONOPRIX SAINT GERMAIN-DES-PRÉS

LES 9 JOURS QU'ON AIME  
du 26 septembre au 7 octobre



KITCHEN VICTIM  
du 10 au 21 octobre

HALLOWEEN  
du 25 au 31 octobre

Restaurant - Repas  
sur place et à emporter  
"Vitamines Bar"

**LIVRAISON  
à DOMICILE**

du lundi au samedi de 9 heures à 22 heures  
50-52, rue de Rennes - 75006 Paris  
Tél. 01 45 48 18 08

## gilles Verot

CHARCUTERIE FINE

FROMAGE DE TÊTE - Champion de France 1997

ANDOUILLETES DE TROYES Tirées à la ficelle - 1<sup>er</sup> Grand Prix d'Honneur 1998

ANDOUILLE DE VIRE - Prix d'Honneur 1998

SAUCISSON LYONNAIS • QUENELLES • TERRINES DE GIBIER

3, RUE NOTRE DAME DES CHAMPS - PARIS VI<sup>e</sup> - 01 45 48 83 32

7, RUE LECOURBE - PARIS XV<sup>e</sup> - 01 47 34 01 03

## Eléonore Emaldi

La Collection Automne-Hiver 2007-2008

Modernité et raffinement cohabitent dans cette collection qui oppose les volumes et les matières.

Cet hiver, Eléonore privilégie de luxueux jerseys de laine et des mailles reliées associés aux satins, aux velours et aux lainages.

Pour le soir, on trouve de la résille de mohair, du satin stretch et du velours de soie où les noirs, les gris acier, les rouges irisés dominent.

Ses matières proviennent toutes des meilleures maisons italiennes qu'elle sélectionne au cours de ses voyages en Lombardie, en Toscane ou au Piémont.

Les couleurs que l'on retrouve sont les gris, les noirs, les bruns qui tranchent sur les oranges, les rouges et les nuances de bleu.

Pour les clientes qui le souhaitent, le sur-mesure est toujours possible, en particulier pour les robes du soir. Une ligne d'accessoires exclusifs (sacs, ceintures, écharpes, étoles) complète la collection.



Adresse de la boutique :

5, rue de Tournon - 75006 PARIS - Tél. : 01 40 46 02 90.

Horaires d'ouverture : lundi de 14 h à 19 h, mardi au samedi de 11 h à 19 h

## Le Pub Saint-Germain

Bar • Restaurant • Salon



Service continu  
24/24 et 7j/7j

Happy hour 18h/20h  
With DJ's

17, rue de l'Ancienne  
Comédie  
75006 PARIS  
M° Odéon  
☎ 01 56 81 13 13

## L'Association DHARMA SANGH et le Pandit SHASTRI

vous invitent à célébrer

**Dimanche 21 octobre 2007**

**DURGÂ PÛJÂ**

au Temple de PARIS (toute la journée à partir de 9h00)

**GRANDE PÛJÂ à 15h00**

18, rue des Petites Ecuries - 75010 PARIS (M° Château d'Eau)

**CÉLÉBRATION DES GRANDES FÊTES HINDOUES 2007**

**11 novembre 2007 : DIPAVALI**

**9 mars 2008 : MAHÂ SHIVARATRI**

18, rue des Petites Ecuries - 75010 PARIS (M° Château d'eau)  
Renseignements : tél. 01 40 22 03 41 www.panditshastri.com

**Cours - Stages - Conférences**

Méditation, Sri Vidya, Yoga,  
Hindi, Sanskrit,

Danse indienne (Bharata Natyam),

Astrologie, Numérologie, Chiologie,

Musique indienne (Tablas, Harmonium, Sitar),

Pûjâ et pratique du Rituel Hindou,

Textes Sacrés, Japa mantra.



brasserie

# LIPP

*L'esprit et la tradition  
au cœur de  
Saint-Germain-des-Prés*

151, boulevard Saint-Germain, PARIS 6<sup>e</sup>

TÉL. : 01 45 48 53 91

OUVERT TOUS LES JOURS JUSQU'À 2 HEURES DU MATIN



CYCLISTES, PROTEGEZ-VOUS ET PROTEGEZ LES AUTRES

## Journée de prévention routière, samedi 20 octobre

### LE CLUB DU CASVP DU 6<sup>e</sup>

Le Club André Malraux, situé au 112 rue de Rennes, propose à ses adhérents diverses activités gratuites, sportives et culturelles. Le Club permet aux Parisiens de 60 ans et plus, domiciliés en priorité dans le 6<sup>e</sup>, de s'adonner à leurs loisirs favoris, d'avoir à disposition et sur rendez-vous une esthéticienne et de faire de nouvelles connaissances.

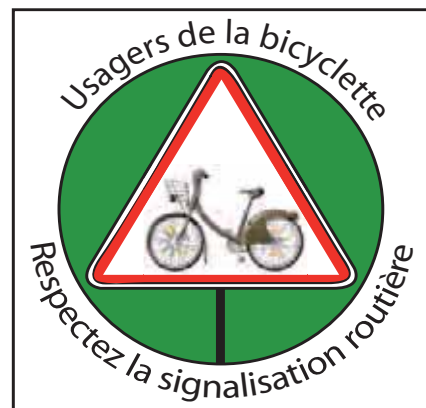
Par ailleurs, des animations vous attendent à la Salle des fêtes de la Mairie du 6<sup>e</sup> : mardi 23 octobre à 14h30, Récital Rika Zarái, suivi d'un Bal ; mardi 20 novembre à 14h30, Bal des seniors animé par Alain Aguilar et son orchestre. Les invitations, réservées aux retraités et pré-retraités de l'arrondissement sont à retirer à la 6<sup>e</sup> section du CASVP, 78 rue Bonaparte à Paris 6<sup>e</sup>.

Renseignements et inscriptions : 01 40 46 75 55  
ou 01 45 48 17 34 de 13h à 16h.

Pour la deuxième année consécutive, la Mairie du 6<sup>e</sup> a souhaité s'associer à la 8<sup>e</sup> semaine nationale de la Sécurité routière qui se déroulera du lundi 15 au lundi 22 octobre.

En partenariat avec la Préfecture de Police et le Comité de Paris de la Prévention routière, la Mairie du 6<sup>e</sup> organisera, le samedi 20 octobre, de 14h à 17h, une après-midi de sensibilisation des usagers de la route et notamment des cyclistes. La multiplication des infractions et la recrudescence des comportements à risques rendent en effet nécessaire une information ciblée à l'attention des utilisateurs de deux-roues, motorisés ou non. Ce phénomène s'amplifiant avec l'arrivée des *Vélib'*.

N'hésitez pas à venir visiter les stands d'informa-



tion situés devant le porche de la Mairie du 6<sup>e</sup>. Des surprises vous y attendent.

Devant la Mairie du 6<sup>e</sup> - 78 rue Bonaparte  
Renseignements sur [www.mairie6.paris.fr](http://www.mairie6.paris.fr)

En marge de cette manifestation, une opération "d'alternative à la sanction" sera organisée sur le thème du "partage de l'espace de circulation". Un certain nombre d'utilisateurs de cycles et de deux-roues motorisés, verbalisés pour des infractions au code de la route en amont de cette journée, se verront proposer un stage de sensibilisation à la sécurité routière.

## RUE DE RENNES

### Questions sur un questionnaire...

Le Maire de Paris s'est enfin rendu compte que ses alliés « verts » le conduisaient droit dans le mur en cherchant à imposer aux Parisiens, de façon autoritaire, leurs conceptions extrémistes. Sans doute échaudé par les calamiteux aménagements réalisés Boulevard Saint-Marcel, il a décidé de reprendre lui-même en main le projet concernant la rue de Rennes et de jouer la carte de la concertation en diffusant à 50 000 exemplaires un questionnaire sur son éventuel réaménagement.

Nous ne pouvons que nous féliciter de cette initiative qui correspond à ce que le Maire du 6<sup>e</sup> Jean-Pierre Lecoq avait toujours réclamé : un vrai dialogue avec l'ensemble de la population concernée par ce projet. En fait, c'est la mobilisation des habitants du 6<sup>e</sup>, venus nombreux aux réunions et s'étant manifestés par de nombreux courriers ou pétitions, qui a contraint Bertrand Delanoë à changer de méthode, infligeant ainsi un cinglant désaveu à Denis Baupin et à ses amis verts. Pas plus que les socialistes n'ont le monopole de la générosité, surtout lorsque c'est avec l'argent des autres, les verts n'ont le monopole de la défense de l'environnement.

Mais ne soyons pas dupes : le questionnaire du Maire de Paris pose, en lui-même, tant en ce qui concerne sa conception et sa formulation, que sa diffusion et sa future exploitation, un certain nombre de questions. Souvenons-nous du célèbre vers de l'Enéide de Virgile : « Timeo Danaos et dona ferentes » ! « Je crains les Grecs, même lorsqu'ils font des cadeaux »,

avait dit le grand prêtre Laocoon à propos du cheval de Troie, tentant ainsi de mettre en garde ses concitoyens contre le piège tendu par Ulysse. « Je crains Delanoë », serions-nous tentés de dire aujourd'hui, même lorsqu'il semble accepter la concertation et le dialogue.

#### TOUTES LES QUESTIONS SONT ORIENTÉES DANS UN SEUL SENS

1/ La première question, fondamentale, porte sur la conception et la formulation du questionnaire.

Il saute aux yeux que ceux qui l'ont mis au point ont eu pour consigne d'orienter les réponses dans le sens voulu par la Mairie de Paris, en s'inspirant d'une « bonne vieille méthode », consistant à demander aux gens s'ils préfèrent être « riches et en bonne santé » ou « pauvres et malades » ! Mis à part quelques masochistes, il est évident que la quasi-totalité des personnes interrogées répondra dans le sens souhaité. Le questionnaire sur la rue de Rennes est de cet acabit : toutes les questions sont orientées dans un seul sens, celui de la suppression pure et simple de la circulation de transit, mais sans jamais aborder le sujet de façon explicite. Il n'est question que de « favoriser la circulation des autobus, taxis et vélos », « réduire la longueur des traversées piétonnes », ou « d'élargir les trottoirs »... Enfin, en ce qui concerne la partie du questionnaire relative au « fonctionnement de la rue », la formulation est

encore plus vicieuse : au lieu d'ouvrir l'option entre « maintien » et « suppression » de la circulation de transit, le questionnaire ne porte que sur la suppression de toute circulation de transit, en proposant trois hypothèses (le samedi après-midi, tous les jours de la semaine aux heures creuses, ou quelques jours dans l'année). Il s'agit donc d'une question « fermée », qui ne laisse pas d'autre choix à la personne interrogée que d'aller dans le sens voulu par celui qui la questionne...

2/ La deuxième question, non moins fondamentale, porte sur la diffusion et l'exploitation du questionnaire.

La Mairie de Paris affirme avoir diffusé son questionnaire à 50 000 personnes, sur la base d'un fichier extrait des listes électorales. Mais le plus grand flou règne en la matière : les listes électorales du 6<sup>e</sup> comptent 28 000 noms, et il semble que seuls les chefs de famille aient reçu le questionnaire, les épouses ayant été oubliées (la Mairie de Paris serait-elle misogyne ?), ainsi que les enfants en âge de voter. La moindre des choses serait de savoir exactement quels ont été les destinataires de ce document. Enfin, en ce qui concerne l'exploitation du questionnaire, une dernière question, essentielle, se pose : quelles garanties la Mairie de Paris est-elle en mesure de fournir pour que les habitants du 6<sup>e</sup> soient certains que les résultats de la consultation seront transparents et sincères ?

## ⊕ LE SHOWDOWN, BIEN PLUS QU'UN SPORT POUR MALVOYANTS

A l'occasion du carrefour des sports, organisé à la Mairie du 6<sup>e</sup>, samedi 8 septembre dernier, Enguerrand-Friedrich Lühl, président de l'association Devisport, est venu présenter le showdown. Ce sport, à l'origine conçu pour les déficients visuels, se joue comme le tennis de table, à deux joueurs face à face, sur une table rectangulaire. Il se pratique avec des petites raquettes rectangulaires et plates, semblables à celles du cricket. La balle en plastique contient de petites billes en acier qui permettent aux joueurs de suivre sa trajectoire... à l'oreille ! Car ici, l'usage des yeux est interdit !



Contact : 11, rue de l'école de médecine, Paris 6<sup>e</sup>  
Site Internet : [www.devisport.org/index.html](http://www.devisport.org/index.html), courriel : [devisport@devisport.org](mailto:devisport@devisport.org)

## ⊕ LA PHILOSOPHIE AU CENTRE MALRAUX

Le professeur de philosophie Claude Polin (Paris IV - Sorbonne) poursuivra cette année 2007-2008 l'étude des courants de pensées de nos sociétés sur le thème "L'esprit américain et sa philosophie". Du 11 octobre au 3 avril, chaque jeudi scolaire de 16h30 à 18h, centre André-Malraux, 112 rue de Rennes.

Renseignements auprès de Claudette Détanger au 01 43 54 26 34.

## ⊕ "VOTRE ECOLE CHEZ VOUS"

Votre enfant est malade, handicapé ou accidenté ; il ne peut pas aller à l'école. "Votre école chez vous" peut vous venir en aide. C'est un établissement primaire, secondaire, technique, qui a un contrat simple avec l'Éducation nationale : une école sans classe, mais une vraie école avec des élèves, des professeurs, des emplois du temps et des devoirs. La scolarisation y est gratuite.

"Votre école chez vous"  
29 rue Merlin - Paris 11<sup>e</sup>  
Tél. 01 48 06 77 84 ; [www.vecv.org](http://www.vecv.org)

## ⊕ ASSOCIATIONS DU 6<sup>e</sup>, CETTE PAGE EST LA VOTRE

Vous êtes une association du 6<sup>e</sup> ou proposez des activités dans cet arrondissement. Vous souhaitez présenter vos activités aux lecteurs de *Notre 6ème*, les avertir d'un événement, de la naissance d'une nouvelle activité... N'hésitez plus, transmettez vos informations par mail au journal.

Courriel : [notre6eme@yahoo.fr](mailto:notre6eme@yahoo.fr)

## ⊕ DE VOISIN @ VOISIN

**Vendredi 12 octobre, de 15h à 18h**  
Arrêt sur livre : "La maison du retour", de Jean-Paul Kauffmann.

**Vendredi 19 octobre, de 11h à 19h**  
Venez nous rejoindre au Forum des associations, sur le Champ de Mars.

**Vendredi 26 octobre, de 15h à 18h**  
Échange de recettes de cuisine, suivi d'un apéritif.

De Voisin @ Voisin  
103 rue de Vaugirard - Paris 6<sup>e</sup> - Tél. 06 86 81 49 70  
Site : [www.dvavparis6.com](http://www.dvavparis6.com)

## ⊕ ELEA, POUR LA PROMOTION DE LA POESIE BILINGUE

L'association ELEA (Espace littéraire et artistique) propose des lectures bilingues de poésie mettant à l'honneur les langues européennes.

Ces lectures qui donnent au public l'occasion d'entendre et de rencontrer poètes et traducteurs ont lieu toute l'année, notamment lors des événements culturels (Printemps des poètes, Journées du patrimoine, Lire en fête...). ELEA organise ces événements en partenariat avec différentes structures : Mairie, librairies, musées... permettant ainsi aux amateurs de poésie de mieux connaître Paris et de contribuer à la vitalité du 6<sup>e</sup> arrondissement.

Espace Littéraire et Artistique (ELEA)  
10 rue Littré - Paris 6<sup>e</sup>  
Tél. 01 45 44 70 28 ; [www.pagelea.fr](http://www.pagelea.fr)

## ⊕ COMME UN POISSON DANS L'EAU

Wazzaapool, association de natation à la piscine Saint-Germain, propose de vous coacher en natation, deux soirs par semaine : lundi de 21h30 à 22h15 ; vendredi de 20h30 à 22h15.

Wazzaapool à la piscine Saint-Germain  
12 rue Lobineau - Paris 6<sup>e</sup>  
Tél. 01 42 22 42 53 ; [www.wazzaapool.net](http://www.wazzaapool.net)

## ⊕ PHARMACIES DE GARDE DE JOUR

**Dimanches 14, 21 et 28 octobre, jeudi 1<sup>er</sup> et dimanche 4 novembre**

Pharmacie Bader, 12 boulevard Saint-Michel

Pharmacie Faldini, 8 rue du Four

Pharmacie Attuil-Saint-Germain-des-Prés, 45 rue Bonaparte

Pharmacie Combes, 44 rue Saint-André-des-Arts

Pharmacie Breval, 49 rue du Four

> La pharmacie Faldini au 8 rue du Four, ouverte tous les dimanches sans interruption de 9 h à 20 h.

> La pharmacie Attuil-Saint-Germain-des-Prés, 45 rue Bonaparte, ouverte 7 jours/7 de 9 h à minuit, y compris dimanche et jours fériés.

> La pharmacie Bader, 12 boulevard Saint-Michel, est ouverte 7 jours/7 de 9 h à 21 h, même les jours fériés.

> La pharmacie Combes, 44 rue Saint-André-des-Arts, est ouverte 7 jours/7, de 10h à 19h30.

## ⊕ DEMENAGEMENT DE CERTAINS SERVICES A LA MAIRIE DU 6<sup>e</sup>

Depuis la fin août, certains services et associations de la Mairie du 6<sup>e</sup> ont déménagé. Ainsi, la Caisse des écoles est désormais située au 4<sup>e</sup> étage, avec un accès par l'escalier E, tout comme l'association Nouvelles Solidarités Rive Gauche, en salle Chausson et Francis Poulenc. Le Bureau du Conseil de la Jeunesse ont quant à eux quitté le 4<sup>e</sup> étage pour le 3<sup>e</sup>, avec accès par l'escalier A.

Renseignements et plan de la Mairie sur le site internet [www.mairie6.paris.fr](http://www.mairie6.paris.fr), rubrique Ma mairie.

## ⊕ METRO : NOTRE-DAME-DES-CHAMPS EN TRAVAUX

Afin d'améliorer la qualité de l'aménagement de ses espaces, les rendre plus accueillants, plus sécurisants, la RATP a engagé un vaste programme de rénovation du métro. Dans le cadre de ce projet baptisé "Renouveau du Métro", votre station Notre-Dame-des-Champs bénéficie actuellement de ce programme. A l'issue de la phase préparatoire de réaménagement sur les quais depuis le 1<sup>er</sup> juin 2007, des travaux supplémentaires de modernisation auront lieu, de nuit, et ce jusqu'au 28 mars 2008 inclus et pourront, par moment, occasionner des nuisances sonores. Sur les quais réaménagés, la signalétique répondant aux nouvelles normes sera installée ainsi que des nouveaux éclairages.

Renseignements sur [www.ratp.fr](http://www.ratp.fr)

# Jacques Pergay

Créateur et éditeur depuis 1977, Jacques Pergay ouvre au 99 rue du Cherche Midi, dans le 6<sup>e</sup> arrondissement, un nouvel espace. Jacques Pergay présente sur 500 m<sup>2</sup> une large gamme de mobilier et d'accessoires, pour l'intérieur et l'extérieur, des collections d'Art de la table, ainsi que des antiquités.

La philosophie Jacques Pergay est de proposer des produits de qualité aux lignes contemporaines et élégantes, permettant de créer des univers de charme, chaleureux et conviviaux.

Les collections Indoor sont réalisées à partir de matériaux nobles (teck massif, bois patiné, fer forgé ...). Les luminaires sont particulièrement mis à l'honneur avec une quinzaine de lustres et une vingtaine de lampes à découvrir en exclusivité.



Le mobilier Outdoor conjugue la fibre polymère, les mousses à séchage rapide ainsi que les tissus Sunbrella pour des ensembles à la fois chics et résistants aux intempéries.

L'art de la table révèle la finesse d'une porcelaine de Limoges travaillée avec créativité et passion que viennent compléter des lignes de couverts finement ciselés.

Sol en pierre, murs clairs, l'univers Jacques Pergay se décline sur les tons de beige et vert-de-gris, la mise en scène reflète un désir d'harmonie.

Enfin, Jacques Pergay nous invite une fois de plus à nous émerveiller de ses mille et une découvertes et propose des antiquités spécialement choisies par lui.

Éléments architecturaux, portes portiques, fenêtres, chifonniers et pièces rares sont l'occasion de partager un univers unique, de s'ouvrir sur le monde et de laisser libre cours à son imagination.



# Jacques Pergay

99, rue du Cherche Midi  
75006 Paris  
tel : 01 44 39 96 64  
www.jacquespergay.com

## SPECIALISTE DU VIAGER DEPUIS 1975

**ACHAT et VENTE**  
par notre intermédiaire

### HERVE LAPOUS

vous propose :

- Une étude personnalisée de votre situation
- Une expertise gratuite et discrète

Sté "VIAGERS-LAPOUS"

354, rue Lecourbe 75015 PARIS - Métro Lourmel  
Fax : 01 45 54 72 38

viagers-lapous@wanadoo.fr  
www.viagers-lapous.com

**Tél. : 01 45 54 28 66**



## LES DEUX MAGOTS

ouvert tous les jours de 7h30 à 1h00

01 45 48 55 25

6, place Saint Germain des Prés - 75006 Paris

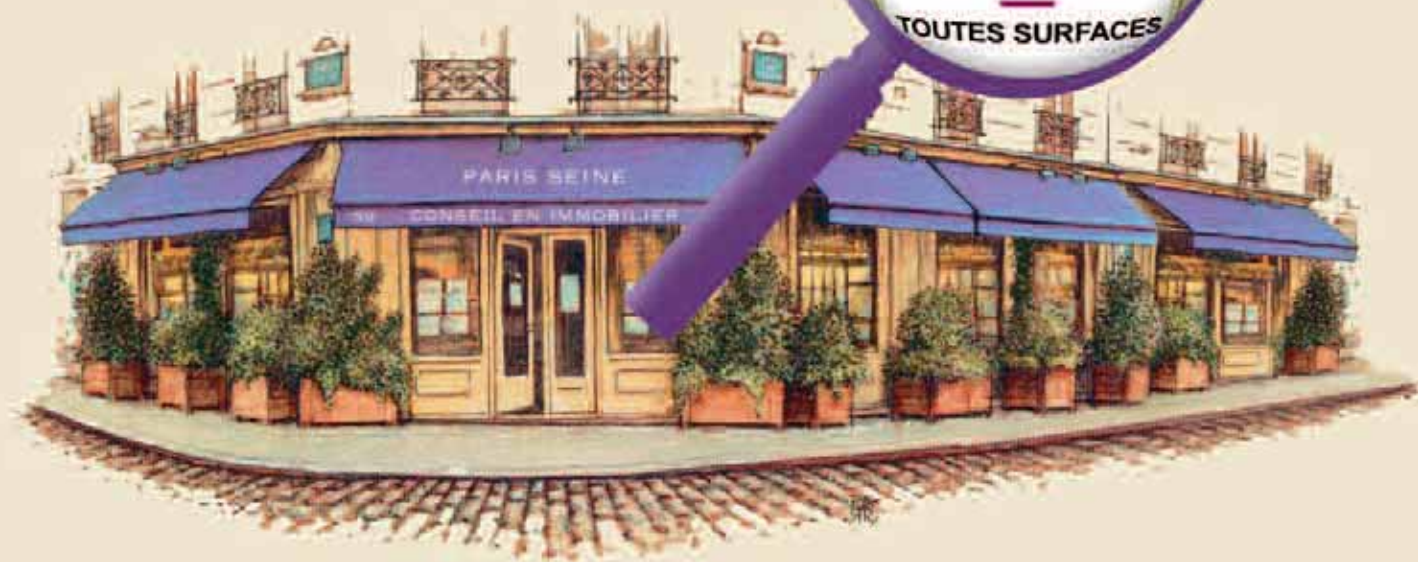


*Du petit-déjeuner  
au dîner,  
on pourrait passer la journée  
Aux Deux Magots!*



# PARIS SEINE

LE SPÉCIALISTE  
IMMOBILIER DU 6<sup>ème</sup>



PARIS SEINE

59 RUE DU CHERCHE-MIDI 75006 PARIS

01 45 44 66 00



## ACHAT - VENTE

Du studio à l'hôtel particulier  
Important fichier d'acheteurs sérieux  
Accompagnement juridique  
Diagnostics offerts

## LOCATION

Recherche et sélection des locataires  
Rédaction du bail et des cautions  
Etat des lieux d'entrée et de sortie

## GESTION

Pour vous libérer de la gestion courante  
Déclaration fiscale  
Assurance loyers impayés et détériorations immobilières

## ÉVALUATION

Gratuite et sans aucun engagement  
Écrite sous 24 h  
Discrète et confidentielle  
Successions, ISF

## COMMERCE

Vente de murs (libres ou occupés)  
Location  
Vente de fonds  
Cession de bail